

50 km sjezdových tratí 7 14 km 10 14 km 19 22 km 28 km uměle zasnežovaných tratí 2 km osvětlených sjezdových tratí 2 kabiny 7 sedaček 6 vleků 2 snowparky 16 km běžeckých tratí



### Další možnosti zábavy a sportu:

- Bazén – Solda
- Tenis, noční lyžování, fitness

pro náročné lyžaře

Tabulka vzdáleností	Solda	Trafoi
Solda	50m -1,5 km	13 km

Lyžařská střediska Solda a Trafoi leží v masivu Ortlerských Alp blízko sebe, mají však zcela odlišný ráz a lyžaři se tak mohou těšit, že si z každého odnesou jiné zážitky. U nás sice Solda zatím neprovází takový věhlas, lyžařskými parametry ale nepochybně patří mezi nejlepší zimní rezorty Itálie. Trafoi, které se nachází pod legendárním vysokohorským průsmekem Stelvio a asi 13 km od Soldy, je menší areál spíše rodinného charakteru s přitažlivou cenovou hladinou.

Velká nadmořská výška Soldy v kombinaci s výkonným systémem umělého zasnežování zaručuje ideální sněhové podmínky hned od začátku sezony v listopadu až do jejího konce v květnu. Široká nabídka sjezdových tratí se pohybuje od náročných černých sjezdovek přes středně obtížné červené terény až po dlouhé turistické tratě. Nezapomněli zde ale ani na začátečníky, pro které je připraveno několik cvičných svahů. Vrchol zdejší lyžařské nabídky má podobu 11 km dlouhého sjezdu vedoucího z výšky 3250 m do Soldy ležící o 1350 výškových metrů níž.

Zkrátka zde nepřijdou ani vyznavači snowboardingu: zdejší snowpark je vybaven 3,5 m vysokou, 100 metrů dlouhou a vysoko položenou halfpipe s každodenní údržbou.

Výborná je i nabídka volného terénu ve skvělé kvalitě dlouho do jara; pod majestátními štíty Ortlesu, Cevedale a Gran Zebrú se rozkládají ideální terény pro skialpinismus.

Trafoi vám nabídne zhruba 10 km sjezdových tratí všech náročností, výhodou je zde nižší cena skipasu i ubytovacích kapacit.

Pro běžkaře je ve střediscích Solda a Trafoi připravena stopa v celkové délce 16 km.

### Skípasy SOLDA

počet dní	11.12.2011 - 17.12.2011			18.12.2011 - 24.12.2011 / 09.01.2012 - 11.02.2012 27.02.2012 - 03.03.2012 / 19.03.2012 - 31.03.2012 / 16.04.2012 - 01.05.2012			25.12.2011 - 08.01.2012 / 12.02.2012 - 26.02.2012 04.03.2012 - 83.03.2012 / 01.04.2012 - 15.04.2012		
	Dospělí	Junioři/Senioři	Děti*	Dospělí	Junioři/Senioři	Děti*	Dospělí	Junioři/Senioři	Děti*
5 dní	117,50 €	114,00 €	81,00 €	136,50 €	118,50 €	83,50 €	153,00 €	134,50 €	92,00 €
6 dní	138,00 €	134,00 €	91,50 €	156,00 €	139,00 €	93,50 €	177,00 €	156,00 €	102,00 €

Děti do 6 let ZDARMA • Děti\* - od 6 do 14 let • Junioři - nar. mezi 1994-1996 • Senioři - starší 60 let

## Sport Hotel PARADIES \*\*\*\* 1 Solda

bazén ✓ relaxační centrum ✓ @ připojení k internetu ✓ možnost platby kartou ✓ blízko sjezdovek ✓ blízko zastávky skibusu ✗ možnost pobytu se psem ✗

**Popis:** Nádherný 4 hvězdičkový hotel má k dispozici 67 luxusně zařízených pokojů několika kategorií včetně apartmánů. Hostům je k dispozici nádherné relaxační centrum včetně velkého bazénu s panoramatickým výhledem.

**Vybavení hotelu:** recepce, restaurace, bar, společenská místnost s krbem, herna, diskotéka, lyžařna, výtah, parkoviště

**Relaxační centrum:** bazén se skálou a vodopádem, malý bazének pro děti, vířivka, sauna, biosauna, turecké lázně, Kneippova terapie, fitness

**Centrum zdraví a krásy:** masáže, zábaly, kosmetické ošetření atd.

**Vybavení pokojů:** příslušenství, fén, TV/Sat., telefon, minibar, přípojka na internet (za poplatek), trezor, téměř všechny s balkónem

**STANDARD E:** 20 m<sup>2</sup> – dvoulůžkový pokoj s francouzským lůžkem (140–160 cm)

**STANDARD C:** 25–32m<sup>2</sup> dvoulůžkový pokoj s možností třetího lůžka

**CONFORT B:** 28 m<sup>2</sup> – dvoulůžkový pokoj s možností třetího lůžka, balkón

**PANORAMICA:** 50–60 m<sup>2</sup> – s možností třetího a čtvrtého lůžka, balkón

**Vybavení apartmánů:** příslušenství, kuchyňský kout, fén, TV/Sat., telefon, minibar, přípojka na internet (za poplatek), trezor, téměř všechny s balkónem

**MONO 2:** 50–60 m<sup>2</sup> pokoj s manželskou postelí, oddělená část s pohovkou

**Stravování:** U Hotelu: snídaně – bufetové, odpolední svačinka, večere – servírované výběr z menu, salátový bufet, dezert

U apartmánů: vlastní

**Vzdálenost od centra:** cca 150 m Solda  
**Vzdálenost od sjezdovek:** cca 50 m od sjezdových tratí Solda

### Proč právě sem:

přímo u sjezdovek • krásné relaxační centrum včetně bazénu pro rodiny s dětmi

### Sport Hotel PARADIES \*\*\*\*

Cena za osobu na

Pobyty So-So	Noci	STANDARD E		STANDARD C			MONO 2
		1./2. lůžku	1./2. lůžku	3. lůžku	Dítě 9-14 let	Dítě 3-9 let	
11.11. - 23.12.	7	14.990	15.690	12.890	10.490	8.990	18.990
23.12. - 08.01.	7	19.490	20.990	16.890	13.990	11.890	29.990
08.01. - 28.01.	7	14.990	15.690	12.890	10.490	8.990	18.990
28.01. - 11.02.	7	16.890	18.490	14.990	12.290	10.690	24.890
11.02. - 03.03.	7	17.490	19.490	15.890	12.990	11.290	25.890
03.03. - 31.03.	7	16.890	18.490	14.990	12.290	10.690	24.890
31.03. - 14.04.	7	17.490	19.490	15.890	12.990	11.290	25.890
14.04. - 01.05.	7	14.990	15.690	12.890	10.490	8.990	18.990

Cena za dítě platí v doprovodu 2 osob

**Povinné příplatky:** 13 €/den – dětská postýlka pro dítě do 3 let

**Fakultativní příplatky:** 4.690 Kč/os./týden – pokoj Confort B  
5.990 Kč/os./týden – pokoj Panoramica

**Cena zahrnuje:** ubytování dle tabulky – u hotelu v pokoji Standard E/C polopenzí dle tabulky – u hotelu

ubytování v MONO 2 – u apartmánů vstup do bazénu a relaxačního centra (mimo solária) – u hotelu místo pro auto  
**Cena nezahrnuje:** dopravu • skipas viz výše stravování – u apartmánů vstup do centra krásy a zdraví skipas viz výše • pojištění léčebných výloh viz str. 6



22 km sjezdových tratí	80 % uměle zasnežovaných tratí	0 km osvětlených sjezdových tratí	0 kabin	4 sedaček	9 vleků	1 snowpark	25 km běžeckých tratí
2 3 km 8 14 km 7 15 km							



**NOVINKA**  
v ceně 3 a 4denního skipasu je již zahrnutý vstup do NEVELANDIE!

Lyžařské středisko Sappada se řadí k menším střediskům, které si získá náklonnost především u rodin s menšími dětmi, začátečníků a středně pokročilých lyžařů. I když tu nenajdete tolik obtížných sjezdových tratí jako u jiných italských středisek, získá si Sappada své lyžaře pro svou jedinečnou polohu. Dřevěné chaloupky, které jsou zasazeny do údolí a obklopené štíty hor dodávají celkovému rázu tohoto střediska jedinečnou atmosféru. Sjezdové tratě se táhnou až do výšky 2.100 m n. m. Středisko je rozdělené na dvě části „Sappada“ a „Sappada Cima“, které jsou od sebe vzdáleny 3 km, jejich propojení je zajištěno po celý den kyvadlovým skibusem. Za nejlepší trať je považována 2.5 km dlouhá červená sjezdovka, která se nalézá v části „Cima Sappada“.

Sappada je známa především svojí tradicí v běžeckých disciplínách, ale i v alpském lyžování a snowboardu. V roce 1993 byla Sappada hostitelem MS v běžeckých disciplínách a v roce 1999 se zde konalo MS v biatlonu.

V zimní sezóně 2004 byl nově otevřen v centru „Sappada“, velký dětský park „Nevelandia“, se spoustou zajímavých sněhových atrakcí, které nejsou určeny pouze pro nejmenší, ale i pro ty, kteří mají rádi dobrou zábavu. V sezóně 2010 byla nově propojena část Cima Sappada – sjezdová trať Siera s novou sedačkovou lanovkou u Palazetto dello Sport, odkud se lze přesunout vláčkem ke sjezdovým tratím Sappada 2000.

**výborná  
cenová  
nabídka**

**dětský  
snowpark  
Nevelandia**

SKIPAS SAPPADA		
Ski	24. 12. 2011 – 08. 01. 2012	09. 01. 2012 – do konce sezony 2012
3 dny	1.900	1.500
4 dny	2.500	1.800
5 dní	3.100	2.500
6 dní	3.600	2.900
Děti nar. po 23.11. 2005 – ZDARMA		



Nevelandia

# Hotel SORGENTI DEL PIAVE \*\*\* 1 Cima Sappada

bazén	relaxační centrum	připojení k internetu	možnost platby kartou	blízko sjezdovek	blízko zastávky skibusu	možnost pobytu se psem
-------	-------------------	-----------------------	-----------------------	------------------	-------------------------	------------------------

**Popis:** Rodinný hotel nabízí klidnou atmosféru s možností příjemného posezení u kachlových kamen, kterou dotváří lidová dekorace. Celkovou pohodu navíc umocňuje výborná italská kuchyně, kterou připravují sami majitelé hotelu.

**Vybavení hotelů:** recepce, jídelna, bar, TV místnost s kachlovými kamny, lyžárna, parkoviště

**Vybavení pokojů:** příslušenství, fén, TV/Sat., telefon

**Stravování:** snídaně - bufetové, večere - servírované výběr ze 2 menu, salátový bufet, dezert

**Vzdálenost od centra:** cca 1,5 km Sappada

**Vzdálenost od sjezdových tratí:** cca 100 m od sjezdových tratí v Cima Sappada

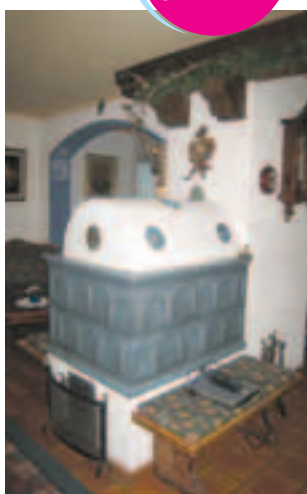
**Vzdálenost od skibusu:** přímo u hotelu zastávka

Hotel SORGENTI DEL PIAVE ***					
Cena za osobu na					
Pobyty	Noci	1./2. lůžku	3./4. lůžku	Dítě 3-14 let	
03.12.-23.12.	4	4.990	4.790	4.490	
	5	6.190	5.890	5.590	
	7	8.590	8.290	7.990	
23.12.-08.01.	7	12.990	11.690	10.490	
08.01.-04.02.	4	5.190	4.990	4.690	
	5	6.390	6.190	5.790	
	7	8.890	8.590	8.290	
04.02.-25.02.	4	5.690	5.390	4.990	
	5	6.590	6.390	5.990	
	7	9.290	8.890	8.590	
25.02.-24.03.	4	4.990	4.790	4.490	
	5	6.190	5.890	5.590	
	7	8.590	8.290	7.990	

## Proč právě sem:

výhodná cena pro dítě do 14 let

FEDE doporučuje



příjezdy dle požadavků klienta

### Dítě do 3 let ZDARMA

Cena za dítě platí v doprovodu 2 osob

### Cena zahrnuje:

ubytování dle tabulky • polopenzí dle tabulky

### Cena nezahrnuje:

dopravu

skipas viz str. 146

pojištění léčebných výloh viz str. 6

místo pro auto



# Hotel CORONA FERREA \*\*\* 2 Sappada 2000

bazén	relaxační centrum	připojení k internetu	možnost platby kartou	blízko sjezdovek	blízko zastávky skibusu	možnost pobytu se psem
-------	-------------------	-----------------------	-----------------------	------------------	-------------------------	------------------------

**Popis:** Hotel je umístěn nedaleko běžeckých tratí a menšího centra. Terasa hotelu nabízí relax a nezapomenutelný výhled na protější vrcholky hor.

**Vybavení hotelů:** recepce, jídelna, bar, TV místnost s kachlovými kamny, lyžárna, parkoviště

**Relaxační centrum:** vířivka, sauna, turecké lázně

**Vybavení pokojů:** příslušenství, fén, TV/Sat., telefon

**Stravování:** snídaně - bufetové, večere - servírované výběr z menu, salátový bufet, dezert

**Vzdálenost od centra:** cca 1 km

**Vzdálenost od sjezdových tratí:** 100 m od sjezdových tratí Sappada 2000

Hotel CORONA FERREA***						
Cena za osobu na						
Pobyty	Noci	1./2. lůžku	3./4. lůžku	Dítě 6-11 let	Dítě 2-6 let	
03.12. - 23.12.	4	5.990	5.690	4.490	3.490	
	5	7.190	6.890	5.590	4.590	
	7	9.990	9.690	7.990	5.490	
08.01. - 04.02.	4	5.990	5.690	4.490	3.490	
	5	7.190	6.890	5.590	4.590	
	7	9.990	9.690	7.990	5.490	
04.02. - 25.02.	4	6.290	5.990	4.790	3.790	
	5	7.490	7.190	5.890	4.890	
	7	10.290	9.990	8.490	5.890	
25.02. - 24.03.	4	5.990	5.690	4.490	3.490	
	5	7.190	6.890	5.590	4.590	
	7	9.990	9.690	7.990	5.490	

pobyty dle požadavků klienta

### Povinné příplatky:

10 €/den - dítě do 2 let

### Cena zahrnuje:

ubytování dle tabulky

polopenzí dle tabulky

místo pro auto

### Cena nezahrnuje:

vstup do relaxačního centra

dopravu

skipas viz str. 148

pojištění léčebných výloh

viz str. 6





# Rezidence BORGIO AL SOLE \*\*\* 3 Sappada



bazén	relaxační centrum	připojení k internetu	možnost platby kartou	blízko sjezdovek	blízko zastávky skibusu	možnost pobytu se psem
-------	-------------------	-----------------------	-----------------------	------------------	-------------------------	------------------------

**Popis:** Nová moderní rezidence je tvořena sedmi menšími vilkami, které nabízí nové a velmi hezky vybavené apartmány. Nachází se na klidném místě městečka Sappada, v části Borgata Lerpa a nabízí celou řadu sportovního a kulturního vyžití.

**Vybavení komplexu:** recepce, restaurace, bar, společenská místnost, mini market, biliard, stolní tenis, interaktivní koutek, garáž

**Relaxační centrum:** fitness, sauna, vířivka, centrum krásy

**Vybavení apartmánů:** všechny apartmány mají samostatný vchod přímo z garáže rezidence, příslušenství, plně vybavený kuchyňský kout, TV/Sat., nové moderní zařízení, některé balkón

**BILO 4:** obývací pokoj s kuchyňkou a palandou, ložnice s manželskou postelí

**TRILO 6/7:** obývací pokoj s kuchyňkou a palandou, u TRILO 7 další lůžko (rozkládací divan), dvě prostorné ložnice s manželskou postelí nebo palandou

**Stravování:** vlastní

**Vzdálenost od centra:** cca 200 m Sappada

**Vzdálenost od sjezdovek:** cca 400 m od sjezdových tratí Sappada

**Vzdálenost od skibusu:** cca 50 m od rezidence



Rezidence BORGIO AL SOLE ***					
Cena za osobu					
Pobyty So-So	Noci/Ski	BILO 4	TRILO 6	TRILO 7	
07.01.-14.01.	8/7	7.590	6.990	6.790	
14.01.-21.01.	7/6	6.990	6.690	6.290	
21.01.-28.01.	7/6	7.290	6.990	6.590	
28.01.-04.02.	7/6	7.290	6.990	6.590	
04.02.-11.02.	7/6	7.290	6.990	6.590	
11.02.-18.02.	7/6	7.290	6.990	6.590	
18.02.-25.02.	7/6	7.290	6.990	6.590	
25.02.-03.03.	7/6	6.990	6.690	6.290	
03.03.-10.03.	7/6	6.990	6.690	6.290	
10.03.-17.03.	7/6	6.990	6.690	6.290	
17.03.-24.03.	7/6	6.990	6.690	6.290	

**3.490 Kč jednotná cena pro děti do 6 let nar. po 23.11.2005**  
**Fakultativní příplatky:**  
 9 €/osoba – lůžkoviny  
 Neobsazené lůžko:  
 BILO/TRILO – 2.990 Kč  
**Povinné příplatky:**  
 100 €/apartmán – vratná kauce  
 40 €/BILO 4, 45 €/TRILO 6,  
 50 €/TRILO 7 – konečný úklid

**Cena zahrnuje:**  
 7x ubytování  
 6denní skipas Sappada  
 spotřeba  
 garáž

**Cena nezahrnuje:**  
 stravování (možno zakoupení na místě)  
 dopravu  
 vstup do sauny, vířivky, bazénu,  
 stolní tenis – ceny na místě  
 pojištění léčebných výloh viz str. 6

**Proč právě sem:**  
 velmi hezké apartmány • nedaleko sjezdových tratí



# Soukromé apartmány SAPPADA 4 Sappada

bazén	relaxační centrum	připojení k internetu	možnost platby kartou	blízko sjezdovek	blízko zastávky skibusu	možnost pobytu se psem
-------	-------------------	-----------------------	-----------------------	------------------	-------------------------	------------------------

**Popis:** Soukromé apartmány se nachází v části Sappada centrum nebo Cima Sappada. Jsou umístěny v soukromých domcích a zařízeny v horském stylu, většinou masivním dřevěným nábytkem.

**Vybavení apartmánů:** příslušenství, plně vybavený kuchyňský kout, některé myčku nádobí a pračku.

**BILO 3:** obývací pokoj s 1 lůžkem a s kuchyňkou, pokoj s manželskou postelí nebo rozkládacím dvoulůžkem

**BILO 4:** ložnice s manželskou postelí, obývací pokoj s kuchyňkou a rozkládacím dvoulůžkem nebo palandou

**TRILO 4/5/6:** ložnice s manželskou postelí, ložnice s palandou, obývací pokoj s kuchyňkou a rozkládacím dvoulůžkem

**Stravování:** vlastní

**Vzdálenost od centra:** cca 200 m, cca 1.500 m od centra z části Cima Sappada

**Vzdálenost od sjezdových tratí:** cca 100 – 200 m, v oblasti je k dispozici skibus, který jezdí mezi Sappada centro a Cima Sappada

Soukromé apartmány SAPPADA						
Cena za osobu						
Pobyty So-So	Noci/Ski	BILO 3	BILO 4	TRILO 4/5	TRILO 6	
07.01.-14.01.	7/6	7.990	7.590	8.290	6.990	
14.01.-21.01.	7/6	7.990	7.590	8.290	6.990	
21.01.-28.01.	7/6	7.990	7.590	8.290	6.990	
28.01.-04.02.	7/6	8.290	7.890	8.590	7.390	
04.02.-11.02.	7/6	8.290	7.890	8.590	7.390	
11.02.-18.02.	7/6	8.290	7.890	8.590	7.390	
18.02.-25.02.	7/6	8.290	7.890	8.590	7.390	
25.02.-03.03.	7/6	8.290	7.890	8.590	7.390	
03.03.-10.03.	7/6	8.290	7.890	8.590	7.390	
10.03.-17.03.	7/6	7.990	7.590	8.290	6.990	
17.03.-24.03.	7/6	7.990	7.590	8.290	6.990	

**5.990 Kč – jednotná cena pro děti nar. po 23.11.2005**  
**Cena zahrnuje:**  
 7x ubytování  
 6denní skipas Sappada

**Cena nezahrnuje:**  
 spotřeba, konečný úklid  
 lůžkoviny  
 stravování  
 pojištění léčebných výloh viz str. 6

**Proč právě sem:** nízká cena • blízkost sjezdových tratí



35 km sjezdových tratí 2 km 17 km 14 km 2 km	20 km umělé zasnežovaných tratí	0 km osvětlených sjezdových tratí	0 kabin	7 sedaček	15 vleků	bez snowparku	25 km běžeckých tratí
---	---------------------------------	-----------------------------------	---------	-----------	----------	---------------	-----------------------



### Další možnosti sportů a zábavy

- bruslařský stadion a kluziště – Piancavallo
- lyžařské školy a školičky
- vyjíždky se psím spřežením
- sněhový park BABY FUN – dětský koutek, 2x snowboard, snowtubing, sjezd na sáních, překážková dráha, vlastivědná procházka přírodou nazvaná „bláznivý jelen“.

ideální pro rodiny s dětmi

snowpark Baby-fun

Velmi oblíbený moderní lyžařský rezort se nachází v oblasti Belluno ve východní části Dolomit asi 70 kilometrů od Benátek. Vynikající poloha a jedinečné přírodní podmínky zaručují kvalitní sníh, v nižších polohách je zajištěno umělé zasnežování. Piancavallo je menší středisko s výbornými podmínkami pro středně pokročilé lyžaře a pro začátečníky, ale i pro milovníky adrenalinu a snowboardingu. Každoročně se zde pořádá světový pohár ve sjezdovém lyžování žen a Piancavallo je také častým hostitelem studentských univerziád. Bohaté možnosti sportovního vyžití a výborná dostupnost sjezdovek a vleků tvoří ze střediska ideální cíl pro rodinnou dovolenou, včetně mladých rodin s dětmi.

Velkým lákadlem zejména pro nejmenší návštěvníky střediska je bohatě vybavený zábavní sněhový park FUN–baby snow se spoustou zajímavých atrakcí. Park je vhodný i pro lyžařské začátečníky, kterým nabízí nenáročnou sjezdovou trať.

SKIPAS PIANCAVALLO						
počet dní	09.01.2012 - 11.03.2012			12.03.2012 - do konce sezóny		
	Dospělí	Junioři/Senioři	Děti*	Dospělí	Junioři/Senioři	Děti*
3 dny	2.000	1.900	1.400	1.600	1.500	1.300
4 dny	2.500	2.300	1.800	2.000	1.800	1.600
5 dní	2.900	2.700	2.200	2.400	2.200	1.900
6 dní	3.500	3.200	2.700	2.900	2.600	2.300

Děti nar. po roce 2004 - ZDARMA  
Děti\* - nar. mezi 1997-2003 • Junioři - nar. mezi 1989-1996 • Senioři - nar. mezi 1937-1946



# Hotel REGINA \*\*\* 1 Piancavallo

bazén	relaxační centrum	připojení k internetu	možnost platby kartou	blízko sjezdovek	blízko zastávky skibusu	možnost pobytu se psem
-------	-------------------	-----------------------	-----------------------	------------------	-------------------------	------------------------

**Popis:** Rodinný hotel leží přímo v srdci střediska Piancavallo, na náměstí s několika obchůdky, restauracemi a kavárnami. Hotel je rozdělen do dvou částí a nabízí celkem 47 stylově zařízených pokojů. Je vhodný zejména pro pobyt s malými dětmi, které mohou lyžovat na nedalekých dětských sjezdovkách.

**Vybavení hotelů:** recepce, jídelna, bar, TV místnost, lyžařna, parkoviště

**Vybavení pokojů:** příslušenství, fén, TV/Sat., telefon

**Stravování:** snídaně – rozšířené kontinentální, večere – servírované, výběr ze 3 menu, salátový bufet, dezert

**Vzdálenost od centra:** v centru městečka

**Vzdálenost od sjezdových tratí:** cca 100 m od sjezdových tratí, cvičné loučky pro děti, pojízdný koberec Daino a sedačková lanovka Casere s několika modrými sjezdovkami stejného názvu

**Vzdálenost od skibusu:** ve středisku není zapotřebí skibus

Hotel REGINA ***				
Cena za osobu na				
Pobyty	Noci	1./2. lůžku	3./4. lůžku	Dítě 3-6 let
07.01.-04.02.	4	5.290	4.990	3.590
	5	6.590	6.390	4.590
	7	9.590	9.290	5.290
04.02.-25.02.	4	5.690	5.390	3.590
	5	6.590	6.390	4.590
	7	9.290	8.890	5.290
25.02.-31.03.	4	5.290	4.990	3.590
	5	6.590	6.390	4.590
	7	9.590	9.290	5.290

pobyty dle požadavků klienta

**Dítě do 3 let ZDARMA**

Cena za dítě platí v doprovodu 2 osob

**Cena zahrnuje:**  
ubytování dle tabulky  
polopenzí dle tabulky

místo pro auto

**Cena nezahrnuje:**

dopravu  
skipas viz str. 151  
pojištění léčebných výloh viz str. 6



# Penzion STELLA MONTIS \*\* 2 Piancavallo

bazén	relaxační centrum	připojení k internetu	možnost platby kartou	blízko sjezdovek	blízko zastávky skibusu	možnost pobytu se psem
-------	-------------------	-----------------------	-----------------------	------------------	-------------------------	------------------------

**Popis:** Moderní penzion s ideální pozicí přímo u sjezdových tratí a celkovou kapacitou 120 lůžek, nabízí prostorné 2-6 lůžkové pokoje. Je ideálním místem pro skupinky mladých lidí, kteří chtějí strávit společný pobyt na horách.

**Vybavení penzionu:** recepce, bar, jídelna, stolní fotbal, stolní tenis, TV místnost, společenské prostory, lyžařna, parkoviště

**Vybavení pokojů:** příslušenství, lůžkoviny (ručníky vlastní), téměř všechny balkon

**Stravování:** formou samoobslužné jídelny, snídaně – rozšířené kontinentální, večere – 3 chodové menu (polévka nebo těstoviny, druhé jídlo zpravidla masité s přílohou, salát, moučník nebo ovoce)

**Vzdálenost od centra:** přímo v centru Piancavalla

**Vzdálenost od sjezdových tratí:** 50 m od sjezdové tratě Tremol

Penzion STELLA MONTIS **				
Cena za osobu na				
Pobyty	Noci	1./2./3. lůžku	4./5./6. lůžku	Dítě 2-10 let
08.01.-29.01.	4	4.290	3.990	3.690
	5	5.390	4.890	4.690
	7	7.590	6.890	6.490
29.01.-26.02.	4	4.790	4.390	3.990
	5	5.790	5.590	4.990
	7	8.390	7.490	6.990
26.02.-25.03.	4	4.290	3.990	3.690
	5	5.390	4.890	4.690
	7	7.590	6.890	6.490

pobyty dle požadavků klienta

**Dítě do 2 let ZDARMA**

Dětská cena platí v doprovodu 2 osob

**Fakultativní příplatky:**  
jednolůžkový pokoj – na vyžádání  
**Cena zahrnuje:**  
ubytování dle tabulky  
polopenzí dle tabulky

místo pro auto

**Cena nezahrnuje:**

dopravu  
skipas viz str. 151  
ručníky – nutno vlastní, každodenní úklid  
pojištění léčebných výloh viz str. 6



28 km sjezdových tratí 2, 2,5 km, 6, 14 km, 3, 7,5 km	28 km uměle zasnežovaných tratí	0 km osvětlených sjezdových tratí	1 kabina	6 sedaček	1 vleč	1 snowpark	3 km běžeckých tratí
--	---------------------------------	-----------------------------------	----------	-----------	--------	------------	----------------------



### Další možnosti sportů a zábavy

- kluziště
- freestyleová aréna

Ravascletto-Zoncolan v Karnských Alpách patří v posledních letech ke stále oblíbenějším zimním střediskům. Novinkou je čtyřkilometrová panoramatická sjezdovka Lavet ze Zoncolanu do Ravascletta, vyhledávané jsou i další kvalitně udržované sjezdové tratě Canalone, Zoncolan a zejména Tamai, která startuje z výšky 2000 m n.m. Pro milovníky adrenalinu znamená atraktivní nabídku místní rozlehlá freestyleová aréna se dvěma samostatnými sekcemi – první je určena pro skoky, druhá pro boardercross a skicross. Nová je i výkonná sedačková lanovka s konečnou stanicí na vrcholu Ravascletta ve výšce 2000 m n.m. nabízející úchvatné výhledy na nepřehledné vzdálené vrcholy rakouských a slovinských hor.

Tabulka vzdáleností	Ravascletto - Zoncolan	Arta Terme	Sutrio
Ravascletto - Zoncolan	0	15 km	12 km
Arta Terme	15 km	0	6 km
Sutrio	12 km	6 km	0



### SKIPAS RAVASCLETTO - ZONCOLAN

počet dní	09.01.2012 - 11.03.2012			12.03.2012 - do konce sezony		
	Dospělí	Junioři/Senioři	Děti*	Dospělí	Junioři/Senioři	Děti*
3 dny	2.000	1.900	1.400	1.600	1.500	1.300
4 dny	2.500	2.300	1.800	2.000	1.800	1.600
5 dní	2.900	2.700	2.200	2.400	2.200	1.900
6 dní	3.500	3.200	2.700	2.900	2.600	2.300

Děti nar. po roce 2004 - ZDARMA

Děti\* - nar. mezi 1997-2003 • Junioři - nar. mezi 1989-1996 • Senioři - nar. mezi 1937-1946





# Hotel ENZO MORO \*\*\* 1 Monte Zoncolan

bazén	relaxační centrum	připojení k internetu	možnost platby kartou	blízko sjezdovek	blízko zastávky skibusu	možnost pobytu se psem
-------	-------------------	-----------------------	-----------------------	------------------	-------------------------	------------------------

**Popis:** Hotel se nachází na úpatí hory Monte Zoncolan, v nadmořské výšce 1.350 m. Tvoří jej 58 pokojů tří typologií, pokoje jsou zařízené v moderním stylu. Díky tomu, že leží přímo pod sjezdovými tratěmi, láká hlavně rodiny s malými dětmi.

**Vybavení hotelu:** recepce, bar, hotelová restaurace, venkovní self service restaurace, společenská místnost s TV, lyžárna (vyhřívání sušáky na boty), výtah, parkoviště

**Relaxační centrum:** sauna, turecké lázně, relaxační místnost

**Vybavení pokojů: STANDARD:** 19 m<sup>2</sup>, příslušenství, TV/Sat., telefon, fén, trezor, minibar, některé s balkonem a výhledem na sjezdovky

**COMFORT:** 26–29 m<sup>2</sup>, max. 4 lůžka, **FAMILY:** 29 m<sup>2</sup>, max. 4 lůžka, hydromasážní vana, balkon s výhledem na sjezdovky

**Stravování:** snídaně – bufetové, večere – servírované, výběr ze 3 menu, salátový bufet, dezert

**Vzdálenost od centra:** 10 km vesnička Sutrio, kabinovou lanovkou 5 min. vesnička Ravascletto

**Vzdálenost od sjezdovek:** přímo pod sjezdovkou, sedačková lanovka Valvan

Hotel ENZO MORO ***					
Cena za osobu na					
Pobyty	Noci	1./2. lůžku	3./4. lůžku	Dítě 12–15 let	Dítě 3–12 let
18.12.-25.12	4	6.490	4.990	4.490	3.490
	5	7.990	6.490	5.590	3.990
	7	10.990	8.990	7.990	6.690
25.12.-08.01.	7	13.590	10.990	9.490	6.890
	4	6.490	4.990	4.490	3.490
08.01.-29.01.	5	7.990	6.490	5.590	3.990
	7	10.990	8.990	7.990	6.690
29.01.-26.02.	4	7.290	5.690	4.990	3.690
	5	8.990	7.290	6.290	4.590
26.02.-25.03.	7	12.490	9.990	8.690	6.290
	4	6.490	4.990	4.490	3.490
	5	7.990	6.490	5.590	3.990
	7	10.990	8.990	7.990	6.690

pobyty dle požadavků klienta

**Dítě do 3 let ZDARMA**

Cena za dítě platí v doprovodu 2 osob

**Fakultativní příplatky:**

jednolůžkový pokoj – na vyžádání

690 Kč/os./týden – pokoj Comfort

1.390 Kč/os./týden – pokoj Family

**Cena zahrnuje:**

ubytování dle tabulky • polopenze dle tabulky

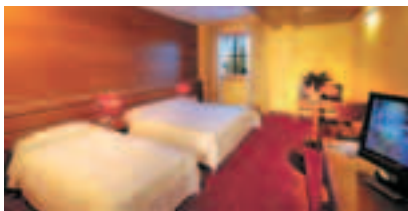
vstup do sauny, tureckých lázní

místo pro auto

**Cena nezahrnuje:**

dopravu • skipas viz str. 153

pojištění léčebných výloh viz str. 6



## Apartmenty BORGIO SOANDRI 2 Sutrio

### Apartmenty GORTANI 3 Arta Terme

bazén	relaxační centrum	připojení k internetu	možnost platby kartou	blízko sjezdovek	blízko zastávky skibusu	možnost pobytu se psem
-------	-------------------	-----------------------	-----------------------	------------------	-------------------------	------------------------

**Popis:** Soukromé apartmány **BORGIO SOANDRI** se nachází v malebné horské vesničce Sutrio, která je jednou z nejstarších v oblasti Karnských Alp. Všechny apartmány jsou umístěny v soukromých domech chráněných památkovou péčí. Citlivě zrekonstruované apartmány tak nabízí vysoký komfort i nejnáročnějším klientům. Nově vybudované apartmány **GORTANI** se nachází v lázeňském městečku Arta Terme a nabízí vysoký standard.

**Relaxační centrum:** u apartmánů GORTANI – možnost využití bazénu, vířivky, sauny v hotelu Gortani ZDARMA – cca 800 m

**Vybavení apartmánů:** všechny apartmány mají samostatný vchod, příslušenství, plně vybavený kuchyňský kout, TV/Sat., nové zařízení, některé balkon

**BILO 3/4:** obývací pokoj s kuchyňkou a dvěma lůžky nebo palandou, ložnice s manželskou postelí

**TRILO 5/6:** obývací pokoj s kuchyňkou a s možností dalších samostatných lůžek nebo rozkládacím gaučem, ložnice s manželskou postelí, pokoj se dvěma lůžky nebo palandou

**Stravování:** vlastní

**Vzdálenost od centra:** cca 200 m

**Vzdálenost od sjezdových tratí:** 9 km od sjezdových tratí Zoncolan-apartmány Borgo Soandri, 14 km apartmány Gortani, příjezd k sedačkové lanovce Valvan, skibus cca 100 m od apartmánů – 2 x denně

**Proč právě sem:**

velmi hezké nové apartmány



Apartmenty BORGIO SOANDRI/Apartmenty GORTANI				
Cena za osobu				
Pobyty So-So	Noci/Ski	BILO 3/4 / TRILO 5/6		
		Dospělý	Junioři/Senioři	Dítě*
07.01.-04.02.	4/4	5.490	5.190	4.790
	5/4	6.290	5.990	5.590
	6/5	7.290	6.990	6.590
	7/6	8.490	8.190	7.690
04.02.-17.03.	4/4	5.690	5.390	4.990
	5/4	6.490	6.290	5.790
	6/5	7.490	7.290	6.790
	7/6	8.690	8.390	7.890
17.03.-24.03.	4/4	5.490	5.190	4.790
	5/4	6.290	5.990	5.590
	6/5	7.290	6.990	6.590
	7/6	8.490	8.190	7.690

**3.190 Kč jednotná cena pro děti**

do 8 let nar. po roce 2004

Dítě\* – nar. mezi 1997–2003

Junioři nar. mezi 1989–1996

Senioři nar. mezi 1937–1946

**Neobsazené lůžko:**

BILO/TRILO – 2.990 Kč

**Cena zahrnuje:**

ubytování dle tabulky

skipas dle tabulky – Ravascletto–Zoncolan

spotřeba

konečný úklid

lůžkoviny a ručníky

vstup do bazénu, sauny a vířivky – u apartmánů Gortani

místo pro auto

**Cena nezahrnuje:**

stravování

dopravu

pojištění léčebných výloh viz str. 6



**Popis:** Tento rodinný hotel se nachází nedaleko nově vybudované kabinové lanovky ve středisku Ravascletto a pro nadcházející sezonu obdržel status 4\*. Hotel disponuje 40 pokoji s celkovou kapacitou 100 lůžek. Jedna část pokojů je zařízena v klasickém stylu a druhá v moderním. Součástí hotelu je nové relaxační centrum s vířivkou a bazénem.

**Vybavení hotelu:** recepce, hotelová restaurace, bar, herna, taneční sál, minifotbal, TV místnost, lyžařna, parkoviště, garáž (za poplatek)

**Relaxační centrum:** sauna, vířivka, bazén, fitness

**Centrum zdraví a krásy:** masáže, Spa terapie

**Vybavení pokojů:** příslušenství, fén, TV/Sat., telefon, minibar, trezor, připojení na internet (wi-fi – za poplatek)

**Stravování:** snídaně – bufetové, večere – servírované výběr ze 3 menu, salátový bufet, dezertový bufet

**Vzdálenost od centra:** 100 m od menšího centra

**Vzdálenost od sjezdových tratí:** 100 m od kabinové lanovky v Ravascletto

Hotel LA PERLA ****					
Cena za osobu na					
Pobyty	Noci	1./2. lůžku	3./4. lůžku	Dítě 8-12 let	Dítě 3-8 let
02.12.-23.12	5	7.790	6.990	6.490	3.990
	6	9.390	8.590	7.590	4.690
	7	10.890	9.990	8.790	5.490
24.12.-07.01.	7	16.290	15.990	13.490	8.490
07.01.-28.01.	5	7.790	6.990	6.490	3.990
	6	9.390	8.590	7.590	4.690
	7	10.890	9.990	8.790	5.490
28.01.-04.03.	5	8.990	8.290	7.290	4.590
	6	10.990	9.890	8.790	5.490
	7	12.790	11.490	10.290	6.490
04.03.-10.04.	5	7.790	6.990	6.490	3.990
	6	9.390	8.590	7.590	4.690
	7	10.890	9.990	8.790	5.490

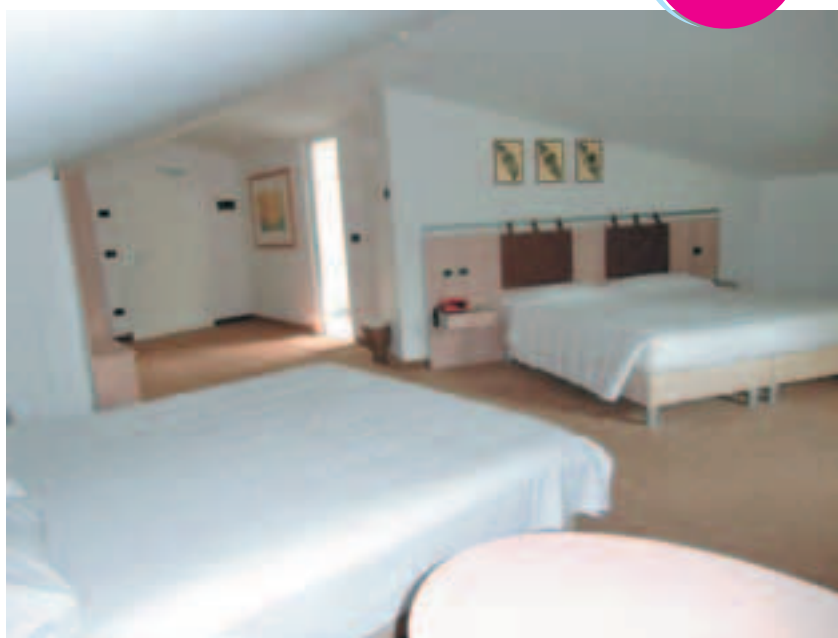
pobyty dle požadavků klienta

<b>Děti do 3 let ZDARMA</b> Cena za dítě platí v doprovodu 2 osob <b>Fakultativní příplatky:</b> 9 €/den – dětská postýlka (platba na místě) 4 €/den – 24 hodinové připojení na internet (wi-fi) v pokoji a společných prostorách 6 €/den – garáž	2 €/den – malé zvíře (na vyžádání) <b>Cena zahrnuje:</b> ubytování dle tabulky polopenzí dle tabulky vstup do relaxačního centra uvítací koktejl společenský večer s živou hudbou	hlídání dětí – pouze v některých termínech místo pro auto <b>Cena nezahrnuje:</b> dopravu skipas viz str. 153 pojištění léčebných výloh viz str.6
--	---	---

**Proč právě sem:**  
blízkost sjezdovek • nové relaxační centrum s bazénem a vířivkou v ceně



nový bazén v ceně



# FRIULI – TARVISIO

750–1760 m n. m.

32 km sjezdových tratí	100 % uměle zasněžovaných tratí	1 km osvětlených sjezdových tratí	10 kabin	0 sedaček	3 vleky	bez snowparku	60 km běžeckých tratí
4   8 km   10   10 km   7   14 km							



# FRIULI – SELLA NEVEA

460–2300 m n. m.

14 km sjezdových tratí	79 % uměle zasněžovaných tratí	1 km osvětlených sjezdových tratí	9 kabin	0 sedaček	5 vleky	bez snowparku	3 km běžeckých tratí
1   1 km   14   14,5 km   10   3,5 km							



### Další možnosti sportů a zábavy

- Kluziště • Noční lyžování – „Lussari“
- Lyžařské školy i školičky
- Obchody, bary, restaurace



Město Tarvisio se nachází na severovýchodě Itálie u hranic s Rakouskem a Slovinskem. Je obklopeno Julskými Alpami a patří mezi vyhledávaná lyžařská střediska. V blízkosti jsou další zimní centra, která můžete navštívit v rámci jednoho skipasu (Sella Nevea–Bovec–Tarvisio). Přímo v Tarvisiu se každým rokem konají závody světového poháru ve sjezdovém i akrobatickém lyžování.

Mezi vyhledávané sjezdovky patří „Super Canin“ v oblasti Sella Nevea, „Lussari“, „Florianca“ a „B“ v Tarvisiu a „Di Prampero“ v Camporosso. Všechny uvedené sjezdové tratě mají systém umělého zasněžování.

Lyžařská oblast Sella Nevea je místem, kde jsou jedny z nejlepších sněhových podmínek v Evropě. Známe je centrum freeridu a možnosti lyžování ve volném terénu.

### SKIPAS TARVISIO – SELLA NEVEA

počet dní	09.01.2012 - 11.03.2012			12.03.2012 - do konce sezony		
	Dospělí	Junioři/Senioři	Děti*	Dospělí	Junioři/Senioři	Děti*
3 dny	2.000	1.900	1.400	1.600	1.500	1.300
4 dny	2.500	2.300	1.800	2.000	1.800	1.600
5 dní	2.900	2.700	2.200	2.400	2.200	1.900
6 dní	3.500	3.200	2.700	2.900	2.600	2.300

Děti nar. po roce 2004 - ZDARMA

Děti\* - nar. mezi 1997-2003 • Junioři - nar. mezi 1989-1996 • Senioři - nar. mezi 1937-1946

# Hotel ALBERGO 2000 \*\* 1 Tarvisio

bazén	relaxační centrum	připojení k internetu	možnost platby kartou	blízko sjezdovek	blízko zastávky skibusu	možnost pobytu se psem
-------	-------------------	-----------------------	-----------------------	------------------	-------------------------	------------------------

**Popis:** Menší rodinný hotel disponuje 16 zrekonstruovanými pokoji. Vyhlášena je místní restaurace, kde můžete ochutnat i pravou italskou pizzu. Hotel má výhodnou polohu blízko sjezdových tratí i centra města.

**Vybavení hotelu:** recepce, restaurace, bar, připojení na internet (wi-fi – za poplatek), lyžařna, výtah, parkoviště

**Vybavení pokojů:** příslušenství, fén, TV, telefon

**Stravování:** snídaně – bufetové, večere – servírované, výběr ze 2 menu

**Vzdálenost od centra:** cca 800 m Tarvisio

**Vzdálenost od skibusu:** cca 150 m od hotelu

**Vzdálenost od sjezdovek:** cca 100 m Campi Duca D'Aosta



## Proč právě sem:

v blízkosti sjezdovek • pro rodiny s dětmi

Hotel ALBERGO 2000 ***					
Cena za osobu na					
Pobyty	Noci	1./2. lůžku	3./4. lůžku	Dítě 5-10 let	Dítě 2-5 let
08.01. - 28.01.	4	5.690	5.390	4.990	3.290
	5	6.890	6.590	5.690	4.290
	7	8.990	8.690	7.290	5.190
28.01. - 04.03.	4	6.490	6.190	5.190	3.690
	5	7.490	7.190	6.290	4.490
	7	9.990	9.690	7.990	5.490
04.03. - 31.03.	4	5.690	5.390	4.990	3.290
	5	6.890	6.590	5.690	4.290
	7	8.990	8.690	7.290	5.190

pobyty dle požadavků klienta

<b>Dítě do 2 let ZDARMA</b> Cena za dítě platí v doprovodu 2 osob <b>Cena zahrnuje:</b> ubytování dle tabulky polopenze dle tabulky	místo pro auto <b>Cena nezahrnuje:</b> dopravu skipas viz str. 156 pojištění léčebných výloh viz str. 6
---	---



# Hotel CANIN \*\*\* 2 Sella Nevea

bazén	relaxační centrum	připojení k internetu	možnost platby kartou	blízko sjezdovek	blízko zastávky skibusu	možnost pobytu se psem
-------	-------------------	-----------------------	-----------------------	------------------	-------------------------	------------------------

**Popis:** Hotel se nachází na úpatí hory Monte Canin ve výšce 1.190 m a prošel nedávno rekonstrukcí. Ubytovaní nabízí ve 29 účelně zařízených pokojích. V hotelové restauraci můžete ochutnat místní speciality.

**Vybavení hotelu:** recepce, restaurace, bar, výtah, společenská místnost s TV/Sat., taverna, připojení na internet (wi-fi – za poplatek), lyžařna, parkoviště, garáž

**Vybavení pokojů:** příslušenství, TV, telefon

**Stravování:** snídaně – bufetové, večere – servírované, výběr ze 2 menu, salátový bufet, dezert

**Vzdálenost od centra:** cca 150 m Sella Nevea

**Vzdálenost od skibusu:** cca 50 m od hotelu

**Vzdálenost od sjezdovek:** cca 100 m Sella Nevea/Bovec, cca 21 km Tarvisio

## Proč právě sem:

dobrá cena • v blízkosti sjezdových tratí • možnost lyžování ve Slovinsku

Hotel CANIN ***					
Cena za osobu na					
Pobyty	Noci	1./2. lůžku	3./4. lůžku	Dítě 5-10 let	Dítě 2-5 let
08.01. - 28.01.	4	5.690	5.390	4.990	3.290
	5	6.890	6.590	5.690	4.290
	7	8.990	8.690	7.290	5.190
28.01. - 04.03.	4	6.990	6.690	5.690	4.190
	5	7.990	7.690	6.890	4.990
	7	10.490	10.190	8.490	5.990
04.03. - 31.03.	4	5.690	5.390	4.990	3.290
	5	6.890	6.590	5.690	4.290
	7	8.990	8.690	7.290	5.190

pobyty dle požadavků klienta

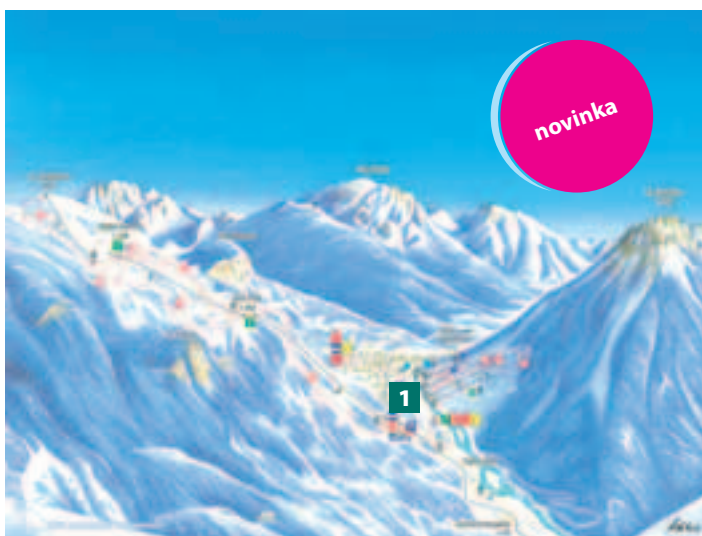
<b>Dítě do 2 let ZDARMA</b> Cena za dítě platí v doprovodu 2 osob <b>Cena zahrnuje:</b> ubytování dle tabulky polopenze dle tabulky	místo pro auto <b>Cena nezahrnuje:</b> dopravu skipas viz str. 156 pojištění léčebných výloh viz str. 6
---	---



www.fede.cz

FRIULI – TARVISIO/SELLA NEVEA

15 km sjezdových tratí 0 0 km 12 13 km 2 2 km 15 km uměle zasněžovaných tratí 0 km osvětlených sjezdových tratí 0 kabin 4 sedačky 1 vlek dětský snowpark 16 km běžeckých tratí



Menší lyžařské středisko v oblasti Friuli Venezia Giulia Vás mile překvapí, neboť zde najdete jak náročnější sjezdy (oblast Varmost), tak sjezdovky vyhrazené pro děti a méně zdatné lyžaře. Z vrcholu Monte Crucicalas je úchvatný výhled na okolní Dolomity, při dobrém počasí můžete obdivovat i Tre Cime v Lavaredu. U všech sjezdovek je možné využít systém umělého zasněžování. Dále je zde připraveno 16 km běžeckých tratí, z větší části podél říčky Tagliamento. Část tratí je uměle zasněžována (Santaviela) a 1,5 km dlouhý běžecký okruh je večer osvětlen.

### Další možnosti zábavy a sportu:

- Fantasy Snow Park – pro děti
- Sportovní areál - bazén, sauna, fitness, lezecká stěna
- Kluziště
- Lyžařská škola a školička

SKIPAS FORNI DI SOPRA						
počet dní	09.01.2012 - 11.03.2012			12.03.2012 - do konce sezony		
	Dospělí	Junioři/Senioři	Děti*	Dospělí	Junioři/Senioři	Děti*
3 dny	2.000	1.900	1.400	1.600	1.500	1.300
4 dny	2.500	2.300	1.800	2.000	1.800	1.600
5 dní	2.900	2.700	2.200	2.400	2.200	1.900
6 dní	3.500	3.200	2.700	2.900	2.600	2.300

Děti nar. po roce 2004 - ZDARMA  
Děti\* - nar. mezi 1997-2003 • Junioři - nar. mezi 1989-1996 • Senioři - nar. mezi 1937-1946

## Hotel VILLA ALPINA \*\*\* 1 Forni di Sopra

bazén relaxační centrum přípojení k internetu možnost platby kartou blízko sjezdovek blízko zastávky skibusu možnost pobytu se psem

**Popis:** Hotel v blízkosti sjezdových tratí a s příjemnou atmosférou, kterou dokresluje i otevřený krb „fogolar“ u hotelového baru. Ubytování nabízí v 36 pokojích, které jsou vybaveny nábytkem ze světlého dřeva.

**Vybavení hotelu:** recepce, hotelová restaurace, bar se sluneční terasou, společenská místnost, lyžařna, výtah, parkoviště

**Vybavení pokojů:** příslušenství, TV/Sat., telefon

**Stravování:** snídaně – bufetové, večere – servírované, výběr ze 2 menu, předkrmový a dezertový bufet

**Vzdálenost od centra:** cca 200 m Forni di Sopra

**Vzdálenost od sjezdovek:** cca 50 m skiareál Davost

**Vzdálenost od skibusu:** cca 100 m od hotelu



Hotel VILLA ALPINA ***						
Cena za osobu na						
Pobyty Ne - Ne	Noci	1./2. lůžku	3./4. lůžku	1. Dítě 2-12 let	2. Dítě 2-12 let	
19.12. - 26.12.	7	9.990	8.290	ZDARMA	5.790	
26.12. - 02.01.	7	16.490	13.490	8.790	8.790	
02.01. - 08.01.	6	11.690	9.490	6.290	6.290	
08.01. - 15.01.	7	8.490	6.990	ZDARMA	4.990	
15.01. - 22.01.	7	8.490	6.990	ZDARMA	4.990	
22.01. - 29.01.	7	8.990	7.290	ZDARMA	5.290	
29.01. - 05.02.	7	8.990	7.290	ZDARMA	5.290	
05.02. - 12.02.	7	8.990	7.290	ZDARMA	5.290	
12.02. - 19.02.	7	9.990	8.290	5.790	5.790	
19.02. - 26.02.	7	9.990	8.290	5.790	5.790	
26.02. - 04.03.	7	9.990	8.290	5.790	5.790	
04.03. - 11.03.	7	9.490	7.690	ZDARMA	5.390	
11.03. - 18.03.	7	9.490	7.690	ZDARMA	5.390	
18.03. - 25.03.	7	7.690	6.290	ZDARMA	4.490	
25.03. - 01.04.	7	8.490	6.990	ZDARMA	4.990	

### Dítě do 2 let ZDARMA

Cena za dítě platí v doprovodu 2 osob

### Povinné příplatky:

50 €/osoba; 25 €/dítě 6–12 let – Silvestrovská večere

### Fakultativní příplatky:

jednolůžkový pokoj – na vyžádání

10 €/den – dětská postýlka

1.490 Kč/os./týden – plná penze

### Cena zahrnuje:

ubytování dle tabulky

polopenzí dle tabulky

místo pro auto

### Cena nezahrnuje:

dopravu

skipas viz výše

pojištění léčebných vyloň viz str. 6



30 km sjezdových tratí  
 4 9 km 6 13 km 6 8 km  
 0 km uměle zasnežovaných tratí  
 0 km osvětlených sjezdových tratí  
 1 kabina  
 7 sedaček  
 4 vleky  
 1 snowpark  
 20 km běžeckých tratí



Lyžařské středisko, které láká lyžaře především svou vysokou nadmořskou výškou a výskytem ledovce, který zaručuje dobré sněhové podmínky od začátku až do konce sezóny. Sjezdové tratě (celkem 8 km) jsou široké a tedy vhodné pro milovníky carvingu. Především tratě "Grawand" a "Gletschersee" jsou považovány za nejlepší. Snowpark s U-rampou je připraven pro příznivce snowboardingu. Jsou zde ovšem i lehčí terény pro začátečníky, kteří mohou využít služeb lyžařských škol. I během jarních a letních měsíců je zde pro běžkaře připravena cca 5 km dlouhá běžecká trať.

## SKIPAS VAL SENALES

	07.01.2012 - 17.02.2012 25.02.2012 - 30.03.2012			24.12.2011 - 06.01.2012 18.02.2012 - 24.02.2012 31.03.2012 - 14.04.2012		
počet dní	Dospělí	Junioři	Senioři	Dospělí	Junioři	Senioři
3 dny	91,00 €	62,50 €	80,00 €	112,00 €	79,00 €	98,00 €
4 dny	107,50 €	80,50 €	100,50 €	145,00 €	102,00 €	127,50 €
5 dní	139,50 €	97,00 €	122,00 €	175,00 €	123,50 €	154,50 €
6 dní	163,00 €	113,50 €	143,50 €	205,50 €	144,00 €	180,00 €

Děti nar. po roce 2006 - ZDARMA • Junioři - nar. po roce 1998 • Senioři - nar. po roce 1952

## Sport Hotel CRISTAL\*\*\* / Club Hotel ZIRM\*\*\* 1 Maso Corto (Val Senales)

bazén relaxační centrum připojení k internetu možnost platby kartou blízko sjezdek blízko zastávky skibusu možnost pobytu se psem

**Popis:** Oba hotely jsou umístěny přímo na sjezdových tratích a pár kroků od prvních vleků. Během pouhých 6 minut Vás lanovka „Ghiacciai“ vyveze k ledovci do výšky 3200 m. Po lyžování můžete využít bazén a saunu. Hotely nabízí ubytování v celkem 145 pěkných pokojích.

**Vybavení hotelu:** recepce, restaurace, bar, v hale připojení na internet (wi-fi – za poplatek), mini klub, 2 kongresové sály, výtah, lyžařna, parkoviště, garáž

**Relaxační centrum:** bazén, sauna, fitness, turecké lázně, Kneippova terapie, solárium

**Vybavení pokojů:** příslušenství, fén, TV/ Sat., telefon, trezor

**Stravování:** snídaně – bufetové, večere – bufetové

**Vzdálenost od centra:** v centru Maso Corto (Val Senales)

**Vzdálenost od sjezdek:** přímo na sjezdových tratích

bazén  
v ceně

Sport Hotel CRISTAL***/Club Hotel ZIRM***					
Cena za osobu na					
	Noci	1./2. lůžku	3./4. lůžku	Dítě 12 - 15 let	Dítě 5-12 let
26.12. - 02.01.	7	18.490	14.990	13.290	9.990
02.01. - 08.01.	6	11.890	9.990	8.490	6.490
08.01. - 28.01.	4	5.990	5.190	4.590	3.490
08.01. - 18.02.	5	8.690	7.290	6.490	4.990
	7	11.690	9.490	8.490	6.290
18.02. - 03.03.	4	8.490	6.890	6.290	4.790
	5	10.290	8.390	7.490	5.490
03.03. - 06.04.	7	13.690	10.990	9.990	7.290
	4	5.990	5.190	4.590	3.490
	5	8.690	7.290	6.490	4.990
	7	11.690	9.490	8.490	6.290

pobyty dle požadavků klienta

**Dítě do 5 let ZDARMA**  
Cena za dítě platí v doprovodu 2 osob

**Povinné příplatky:**  
50 €/osoba; 30 € dítě 4–11 let – Silvestrovská večere  
15 €/osoba starší 11 let – klubová karta = vstup do sauny, bazénu, tureckých lázní, Kneippova terapie, animace

**Fakultativní příplatky:**  
jednolůžkový pokoj – na vyžádání

10 €/den – dětská postýlka pro dítě do 2 let  
1.490 Kč/os./týden – plná penze

**Cena zahrnuje:**  
ubytování dle tabulky  
polopenzí dle tabulky  
místo pro auto

**Cena nezahrnuje:**  
dopravu  
skipas viz výše  
pojištění léčebných výloh viz str. 6



350 km sjezdových tratí 22 70 34	78 km uměle zasněžovaných tratí	0 km osvětlených sjezdových tratí	24 kabin	14 sedaček	29 vleků	3 snowparky	6 km běžeckých tratí
-------------------------------------	---------------------------------	-----------------------------------	----------	------------	----------	-------------	----------------------



## Další možnosti sportů a zábavy

- bruslařské kluziště – Breuil – Cervinia
- plavecký bazén se saunou – Breuil – Cervinia
- bowling – Breuil – Cervinia, ledová jeskyně
- lyžařské školy a školičky
- heliski
- svah s boulemi

lyžování  
na  
Matterhornu

světová  
lyžařská  
spíčka

Valle d'Aosta se nachází v regionu Piemonte na severozápadě Itálie v sousedství Švýcarska a Francie. Naprostou výjimečnost dodává této oblasti zdejší úchvatná vysokohorská scenérie, které vévodí majestátný Matterhorn v doprovodu dalších čtyřtisícových alpských velikánů. Vysoká nadmořská poloha, která zaručuje vynikající sněhové podmínky od listopadu až do příchodu jara, je důvodem, proč Valle d'Aosta patří k nejvyhledávanějším zimním střediskům i daleko za hranicemi Itálie. Po celou sezonu si zde přijdou na své milovníci náročného, dynamického sjezdového lyžování, které sem vábí široký výběr sjezdových tratí jak z hlediska obtížnosti, tak svou různorodostí i délkou.

Dokonalá a výkonná síť lanovek a vleků propojuje tři skiregiony v jeden lyžařský celek: Breuil – Cervinia, Valtournerche a švýcarský Zermatt. Světový věhlas provází především rezort Cervinia – Zermatt, který je také nejnavštěvovanější zimní destinací celé oblasti Valle d'Aosta. Středisko je vyhlášené obrovským počtem sjezdových tratí i jejich délkou – sjezdovka z Malého Matterhornu do Valtournerche patří svými 22 km k vůbec nejdelším tratím svého druhu v evropských horách. Na zdejších rozmanitých sjezdovkách můžete lyžovat celé dny, aniž byste sjížděli některou trať vícekrát. K tomu připočtete nespočet terénů určených speciálně pro snowboardy, ty nejnáročnější skialpinistické trasy v Evropě, skiparagliding a unikátní heliski a pochopíte, proč je tato oblast označovaná za lyžařský ráj.

Mimořádnou lyžařskou nabídku střediska doplňuje výhled z vrcholku Malého Matterhornu na nezapomenutelné panorama mocných vrcholů okolních „čtyřtisícovek“: Monte Rosa 4634 m n.m., Matterhorn – 4478 m n.m., Mont Blanc – 4807 m n.m.

Lyžařský den si můžete zpříjemnit návštěvou ledové jeskyně, v níž vás nadchne kolekce ledových soch. Pro příznivce adrenalinových sportů je v nabídce HELISKI, výlet vrtulníkem na vrchol jednoho z ledovců, odkud se můžete na lyžích nebo na snowboardu spustit v doprovodu kvalifikovaného průvodce volným terénem dolů.

## SKIPAS BREUIL – CERVINIA VALTOURNENCHE 1

Období	04.12.2011 - 08.12.2011 / 24.12.2011 - 14.04.2012			29.10.2011 - 03.12.2011 / 09.12.2011 - 23.12.2011			15.04.2012 - 06.05.2012		
	Dospělí	Senioři	Junioři	Dospělí	Senioři	Junioři	Dospělí	Senioři	Junioři
5 dní	5.800	3.500	4.700	5.000	3.000	4.000	5.250	3.200	4.200
6 dní	6.700	4.100	5.400	5.750	3.500	4.600	6.100	3.700	4.900
7 dní	7.600	4.600	6.100	6.500	3.900	5.250	6.900	4.200	5.500
8 dní	8.450	5.100	6.800	7.200	4.350	5.800	7.600	4.600	6.100

SKIPAS Breuil – Cervinia Valtournerche 1 platí pro tyto oblasti: platí pro lyžařské části Breuil – Cervinia, Valtournerche a jakékoli dva dny v ostatních částech Valle d'Aosta (Monte Rosa Ski, Coumayer, La Thuile a Pila)

## SKIPAS INTERNAZIONALI 2

Období	04.12.2011 - 08.12.2011 / 24.12.2011 - 14.04.2012			29.10.2011 - 03.12.2011 / 09.12.2011 - 23.12.2011			15.04.2012 - 06.05.2012		
	Dospělí	Junioři	Senioři	Dospělí	Junioři	Senioři	Dospělí	Junioři	Senioři
5 dní	4.450	2.750	3.600	3.850	2.300	3.100	4.000	2.450	3.250
6 dní	5.200	3.150	4.200	4.450	2.700	3.600	4.700	2.850	3.800
7 dní	5.800	3.500	4.700	4.950	3.000	4.000	5.200	3.150	4.200
8 dní	6.300	3.800	5.000	5.350	3.250	4.350	5.700	3.450	4.550

SKIPAS Internazionali 2 platí pro tyto oblasti: platí pro lyžařské části Breuil – Cervinia, Valtournerche a celou švýcarskou stranu Zermatt/Matterhorn.

Děti nar. po 31.10.2003/Senior2 nar. před 01.11.1931 celou sezón SKIPAS ZDARMA  
Junioři nar. po 31.10.1997 • Senioři nar. před 01.11.1946

Tabulka vzdáleností	Livigno	Trepalle	Isolaccia	Bormio	Santa Caterina
Livigno	0 km	7 km	25 km	33 km	45 km
Trepalle	7 km	0 km	18 km	26 km	38 km
Isolaccia	25 km	18 km	0 km	8 km	20 km
Bormio	33 km	26 km	8 km	0 km	12 km
Santa Caterina	45 km	38 km	20 km	12 km	0 km

# Hotel LO STAMBECCO \*\*\* 1 Plan Maison Cervinia



**Popis:** Horský hotel tvoří 50 útulně zařízených pokojů a umožní Vám vychutnat si krásně upravené ranní svahy, protože je přímo na sjezdových tratích skiareálu Cervinia. K hotelu se dostanete pouze kabinovou lanovkou v rozmezí od 8:30 do 16.30 hod.

**Vybavení hotelu:** recepce, bar, hotelová restaurace s panoramatickým výhledem, restaurace self-servis (obědy), společenská místnost s TV, diskotéka, taverna s programem, dětský koutek, sluneční terasa, stolní tenis, výtah, lyžárna, parkoviště pod kabinovou lanovkou

**Vybavení pokojů:** příslušenství, TV/Sat., telefon

**Stravování:** snídaně – bufetové, večere – servírované výběr z menu, salátový bufet, dezert

**Vzdálenost od centra:** cca 2 km Cervinia (přístup možný pouze kabinovou lanovkou 8:30-16:30)

**Vzdálenost od sjezdovek:** přímo na sjezdových tratích Breuil – Cervinia

Hotel LO STAMBECCO ***				
Cena za osobu na				
Pobyty So - So	Noci	1./2. lůžku	3. lůžku	4. lůžku
10.12. - 24.12. °	4	6.490	5.290	4.490
	5	7.990	5.990	5.190
	7	10.690	7.990	6.690
24.12. - 31.12.	7	12.290	8.990	7.790
31.12. - 07.01.	7	15.990	11.690	10.190
07.01. - 14.01. °	7	10.690	7.990	6.990
14.01. - 28.01. °	7	10.690	7.990	6.990
28.01. - 11.02. °	7	11.990	8.790	7.590
11.02. - 18.02.	7	13.490	9.890	8.790
18.02. - 25.02.	7	13.490	9.890	8.790
25.02. - 17.03.	7	13.490	9.890	8.790
17.03. - 31.03. °	7	12.290	8.990	7.790
31.03. - 14.04. °	7	13.490	9.890	8.790
14.04. - 05.05. °	4	7.490	5.990	5.290
	5	8.990	6.690	5.990
	7	12.290	8.990	7.790

**1. dítě 3–12 let v doprovodu 2 osob v termínech s ubytováním a stravováním ZDARMA**  
**Fakultativní příplatky:**  
 jednolůžkový pokoj – na vyžádání 15 €/osoba/cesta skútrez z centra k hotelu (mezi 16.30 a 22.00) – v den ubytování pokud kabinovou lanovku, která jezdí do 16.30  
**Povinné příplatky:**  
 12 €/den – dítě do 3 let  
 15 €/dospělí – vánoční večere (dítě 3–12 let zdarma)  
 40 €/osoba; 20 €/dítě 3–12 let

– silvestrovská večere 30 €/osoba starší 3 let – povinná klubová karta (uvítací koktejl, exkurze pro nelyžaře, mini klub pro děti od 3 let)  
**Cena zahrnuje:**  
 ubytování dle tabulky  
 polopenzi dle tabulky  
 odvoz kabinou k hotelu v den příjezdu a odjezdu  
**Cena nezahrnuje:**  
 dopravu + skipas viz str. 160  
 místo pro auto  
 pojištění léčebných výloh viz str. 6

**Proč právě sem:**  
 dobrá cena • ve vybraných termínech dítě do 12 let ZDARMA • přímo na sjezdovce



# Rezidence PETTIT TIBET 2 Cervinia



**Popis:** Rezidence se nachází cca 100 m od sjezdových tratí, s možností využití skibusu pro přepravu do centra Cervinia cca 800 m nebo k dalším sjezdovým tratím Breuil – Cervinia. Rezidenci tvoří jednoduše zařízené apartmány.

**Vybavení rezidence:** recepce, garáž, výtah, místo pro auto, poblíž residence se nachází malé obchodní centrum s barem, pizzerií, mini marketem, trafikou a diskotékou

**Vybavení apartmánů:** příslušenství, plně vybavený kuchyňský kout, TV/Sat. – na vyžádání, za poplatek

**MONO 2/3:** cca 20–30 m<sup>2</sup>, obývací pokoj s kuchyňkou a dvěma nebo třemi lůžky

**BILO 4/5:** cca 25–45 m<sup>2</sup>, obývací pokoj s kuchyňkou a rozkládacím dvoulůžkem (palanda) s možností dalšího lůžka, ložnice se dvěma lůžky (nebo palanda),

**Stravování:** vlastní

**Vzdálenost od centra:** cca 800 m od Cervinie

**Vzdálenost od sjezdovek:** cca 100 m od sjezdových tratí v Breuil Cervinia

**Proč právě sem:** v blízkosti sjezdových tratí



Rezidence PETIT TIBET					
Cena za osobu					
Pobyty So - So	Noci/Ski	MONO 2	MONO 3	BILO 4	BILO 5
29.10. - 08.12.	7/6	11.690	10.490	9.990	9.690
11.12. - 26.12.	7/6	11.690	10.490	9.990	9.690
26.12. - 02.01.	7/6	16.490	15.290	15.990	14.790
02.01. - 08.01.	6/6	14.990	13.290	12.790	11.990
08.01. - 14.01.	6/6	12.490	11.290	10.990	10.690
14.01. - 21.01.	7/6	13.190	11.990	11.690	11.290
21.01. - 28.01.	7/6	13.190	11.990	11.690	11.290
28.01. - 04.02.	7/6	13.190	11.990	11.690	11.290
04.02. - 11.02.	7/6	14.290	12.690	12.290	11.790
11.02. - 18.02.	7/6	14.290	12.690	12.290	11.790
18.02. - 25.02.	7/6	14.290	12.690	12.290	11.790
25.02. - 03.03.	7/6	14.290	12.690	12.290	11.790
03.03. - 10.03.	7/6	14.290	12.690	12.290	11.790
10.03. - 17.03.	7/6	14.290	12.690	12.290	11.790
17.03. - 14.04.	7/6	13.190	11.990	11.690	11.290
14.04. - 29.04.	7/6	12.490	11.290	10.990	10.690

**Slevy:**  
 4.800 Kč – Dítě nar. po 31.10.2003, senior nar. před 1.11.1931  
 2.000 Kč – Junioři nar. po 31.10.1997  
 800 Kč – Senioři nar. před 1.11.1946

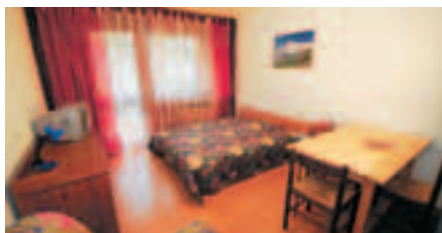
**Povinné příplatky:**  
 40 €/apartmán – konečný úklid (povinný úklid kuchyňky – jinak navíc 30 €)  
 100 € – vratná kauce

**Příplatky:**  
 1.390 Kč/dospělí – 6denní skipas Internazional  
 690 Kč/junioři – 6denní skipas Internazional

1.190 Kč/senioři – 6denní skipas Internazional  
 50 €/týden – místo pro auto v garáži  
 15 €/osoba – lůžkoviny a ručníky (na vyžádání)

**Cena zahrnuje:**  
 7x ubytování  
 6denní skipas Breuil Cervinia1  
 spotřebu • místo pro auto

**Cena nezahrnuje:**  
 dopravu + stravování  
 konečný úklid, lůžkoviny a ručníky  
 pojištění léčebných výloh viz str. 6



400 km sjezdových tratí	66 % uměle zasněžených tratí	1,5 km osvětlených sjezdových tratí	6 kabin	38 sedaček	33 vleků	4 snowparky	100 km běžeckých tratí
40   85 km   111   220 km   52   95 km							



### Další možnosti sportů a zábavy

- kluziště – Sestriere, Sauze d'Oulx, Claviere • bazén, fitness - Sestriere
- heliksy, psí spřežení, skialpinismus, 4bob v Cesane
- noční lyžování – Sestriere • lyžařské školy a školičky
- diskotéky

Lyžařská oblast s poetickým názvem Via Lattea, tedy Mléčná dráha, leží v severoitalské provincii Piemonte a patří k nejrozsáhlejším skiregionům celých Alp. Oblast tvoří několik částí propojených dokonalým systémem lanovek a vleků. Nejznámější střediska jsou Sauze d'Oulx, Sansicario, Claviere – Cesana a především Pragelato a Sestriere, které se v roce 2006 spolupodílely na pořádání zimních olympijských her. Via Lattea představuje ojedinělou nabídku 400 km výborně připravených sjezdových tratí, skvělé sportovní terény a bezchybně fungující zázemí, a to vše zabalené do úžasné vysokohorské scenérie.

Nejnavštěvovanějším lyžařským rezortem oblasti je Sestriere ležící v nadmořské výšce 2035 m, kde se nacházejí náročnější černé a červené sjezdové tratě včetně tří olympijských. Mezi TOP se řadí sjezdovky Sises a Banchetta. Na Sises se dostanete přímo z centra Sestriere čtyřmístnou sedačkou, pak vás až do výšky 2600 m n.m. dopraví vlek. Odtud se táhne nádherný černý padák, spodní část tratě se často využívá ke světovým pohárům, jel se na ní i olympijský závod v obřím slalomu. Na Banchettu (2800 m n.m.) vás dopraví čtyřmístná sedačka ze Sestriere-Borgaty a lyžařský vlek. Z Banchetty vede jedna z nejdelsích a nejnáročnějších sjezdových tratí celé oblasti Via Lattea. Trať je pravidelně dějištěm mužských světových pohárů ve volném sjezdu a v roce 2006 se zde bojovalo i o olympijské zlato.

V Sauze d'Oulx převažují kratší červené a modré sjezdovky, Sansicario se naopak pyšní olympijskou tratí a „tříbarevnou“ sjezdovkou, která vede z vrcholku Fraiteve (2701 m n.m.) a končí přímo v centru Sansicaria ve výšce 1700 m n.m. Náročná horní partie sjezdovky je řazena do černé kategorie, střední část se zklidní do červené a sjezd končí na lehké modré. Ve středisku Claviere – Cesana vás očekává zajímavá červená sjezdovka lemovaná z větší části lesem; trať končí v centru Claviere.

Všechny části oblasti Via Lattea jsou vzájemně lyžařsky propojeny. Klienti, kteří si koupí skipas s platností na nejméně šest dnů, mají možnost jednodenního lyžování ve francouzském středisku Montgenevre. Pokud chcete tuto šanci využít a máte ubytování v Sestriere, je nejlépe vyrazit už v ranních hodinách, protože vás čeká dost kilometrů na lyžích i na sedačkách. Cesta vede přes Sansicario a Monti della Luna do Claviere, odkud už je jen kousek k pěkným padákům v Montgenevre.

Snowboardisté najdou v oblasti Via Lattea čtyři špičkově vybavené a dokonale upravené snowparky. Nezapomnělo se ani na vyznače volného terény, můžete si vyzkoušet i heliski či noční lyžování. Začínajícím lyžařům jsou k dispozici cvičné svahy. Pro běžkaře je připraveno několik zajímavých okruhů v celkové délce 100 km. Nejdelší trasy najdete v Sestriere a v Pragelatu, kde vyhrála svoji zlatou olympijskou medaili Kateřina Neumannová.

Po lyžování můžete využít bohatou infrastrukturu včetně multifunkčního sportovního komplexu s tenisem, squashem a s relaxačními službami.



Tabulka vzdáleností	Sestriere	Sansicario	Sauze d'Oulx	Cesana	Claviere
Sestriere	0 km	10 km	26 km	9 km	18 km
Grangesises	2 km	12 km	28 km	11 km	20 km

# Hotel RIO ENVERS \*\*\* 1 Tarvisio

bazén	relaxační centrum	připojení k internetu	možnost platby kartou	blízko sjezdovek	blízko zastávky skibusu	možnost pobytu se psem
-------	-------------------	-----------------------	-----------------------	------------------	-------------------------	------------------------

**Popis:** Hotel tvoří 46 prostorných a jednoduše zařízených pokojů, ze kterých je krásný výhled na sjezdové tratě. Hotel má výbornou polohu, leží přímo u sjezdových tratí Via Latea – Sansicario.

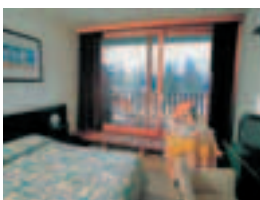
**Vybavení celku:** vstupní hala s recepcí, hotelová restaurace, bar, společenská místnost s TV, mini klub, lyžárna, výtah, lyžárna, garáž

**Vybavení pokojů:** příslušenství, fén, TV, trezor, telefon, téměř všechny balkón

**Stravování:** snídaně – rozšířené kontinentální, večere – servírované, výběr ze 2 menu

**Vzdálenost od centra:** cca 200 m Sansicario

**Vzdálenost od sjezdovek:** přímo u sjezdových tratí Via Latea – Sansicario, cca 100 m sedačková lanovka



Hotel RIO ENVERS *** / Hotel SOLARIS CLUB ***				
Cena za osobu na				
Pobyty Ne-Ne	Noci	1./2. lůžku	3./4. lůžku	Dítě 3-12 let
06.12. - 11.12.	7	10.290	7.490	5.690
11.12. - 22.12.*	7	6.490	5.190	3.990
22.12. - 26.12.	4	6.990	5.490	4.290
26.12. - 02.01.	7	16.290	11.790	8.690
02.01. - 08.01.	6	12.290	8.990	6.690
08.01. - 15.01.	7	9.490	6.990	5.490
15.01. - 29.01.	7	10.690	7.690	5.990
29.01. - 05.02.	7	11.490	8.490	6.390
05.02. - 12.02.	7	12.690	9.290	6.990
12.02. - 04.03.	7	13.990	10.390	7.690
04.03. - 11.03.	7	12.490	8.990	6.690
11.03. - 18.03.	7	11.990	8.790	6.390
18.03. - 25.03.	7	10.490	6.190	6.190
25.03. - 15.04.	7	10.290	7.490	5.690

**Proč právě sem:**

výborná cena • přímo u sjezdových tratí

# Hotel CLUB SOLARIS \*\*\* 2 Tarvisio

**Popis:** Club Solaris je příjemný hotel, který tvoří 58 prostorných pokojů zařízených nábytkem ze světlého dřeva. Hotel je ideální pro rodiny s dětmi a kolektivy, pro které nabízí zajímavé slevy. Leží pouhých 150 m od kabinové lanovky "Cesana Ski Lodge".

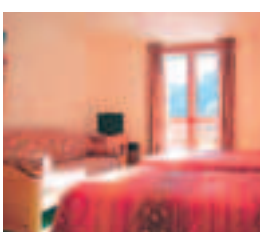
**Vybavení celku:** vstupní hala s recepcí, hotelová restaurace, bar, společenská místnost s TV, mini klub, lyžárna, výtah, parkoviště, garáž

**Vybavení pokojů:** příslušenství, fén, TV, trezor, telefon, téměř všechny balkón

**Stravování:** snídaně – rozšířené kontinentální, večere - servírované, výběr ze 2 menu

**Vzdálenost od centra:** cca 200 m od Cesana

**Vzdálenost od sjezdovek:** cca 150 m od kabinové lanovky "Cesana Ski Lodge"



**AKCE ŠTĚSTNÁ RODINA:**  
2+2 = 2 dospělí + 2 děti do 12 let = 3 plné ceny  
1+1 = 1 dospělí + 1 dítě do 12 let = 1,5 ceny

**Dítě do 3 let ZDARMA**  
Cena za dítě platí v doprovodu 2 osob  
**Povinné příplatky:**  
25 €/osoba – klubová karta (platí pro termíny od 22.12. do 25.3.) = animace, mini klub  
**Příplatky:**  
30 €/týden – malé zvíře (na vyžádání)  
15 €/den nebo 70 €/týden – místo

pro auto v garáži  
**Cena zahrnuje:**  
ubytování dle tabulky  
polopenze dle tabulky (u termínu s \* snídaní)  
místo pro auto  
**Cena nezahrnuje:**  
dopravu • skipas  
pojištění léčebných výloh viz str. 6



**Proč právě sem:**

dítě na 3. lůžku do 8 let ZDARMA • dobrá kuchyně

# VILLAGGIO OLIMPICO SESTRIERE \*\*\* 3 Tarvisio

bazén	relaxační centrum	připojení k internetu	možnost platby kartou	blízko sjezdovek	blízko zastávky skibusu	možnost pobytu se psem
-------	-------------------	-----------------------	-----------------------	------------------	-------------------------	------------------------

**Popis:** Moderní stavba architektonicky vhodně zakomponovaná do svého okolí, která se nachází přímo u sjezdovek a 350 m od centra Sestriere. V období XX. ZOH 2006 v Torině sloužilo Villaggio Olimpico Sestriere jako ubytování pro sportovce a nyní si ho můžete vyzkoušet již druhou sezónu i vy. Jedná se o turisticko – hotelový komplex s panoramatickým výhledem na kouzelnou alpskou scenérii Sestriere a Monti della Luna. Komplex se skládá z několika budov.

**Vybavení rezidence:** centrální část: vstupní hala s recepcí – připojení na internet (wi-fi – za poplatek), 2 bary, 2 restaurace, minimarket, pračka (za poplatek), lyžárna, kryté parkoviště

**Relaxační centrum:** bazén, fitness

**Vybavení apartmánů:** příslušenství, plně vybavený kuchyňský kout (mikrovlnná trouba), TV/Sat., téměř všechny terasy nebo balkón

**BILO 2/3/4:** cca 39 m<sup>2</sup>, obývací pokoj s kuchyňkou a rozkládacím dvoulůžkem, pokoj s manželskou postelí

**Vzdálenost od centra:** cca 900 m Sestriere

**Vzdálenost od skibusu:** cca 50–100 m od komplexu

**Vzdálenost od sjezdovek:** cca 200 m od sjezdových tratí Via Latea – Sestriere (pokud jsou dobré sněhové podmínky)



Rezidence VILLAGGIO OLIMPICO				
Cena za osobu				
Pobyty So - So	Noci/Ski	BILO 2	BILO 3	BILO 4
11.12. - 18.12.	7/6	10.490	8.490	7.590
18.12. - 25.12.	7/6	14.090	10.990	9.390
07.01. - 14.01.	7/6	14.990	11.990	10.590
14.01. - 28.01.	7/6	14.990	11.990	10.590
28.01. - 04.02.	7/6	15.690	12.490	10.990
04.02. - 11.02.	7/6	15.690	12.490	10.990
11.02. - 18.02.	7/6	21.890	16.690	13.990
18.02. - 25.02.	7/6	17.790	13.990	11.990
25.02. - 03.03.	7/6	17.790	13.990	11.990
03.03. - 31.03.	7/6	17.790	13.990	11.990

**Povinné příplatky:**  
100 €/apartmán – vratná kauce  
**Cena zahrnuje:**  
pronájem apartmánu na týden  
6denní skipas Vialattea  
2x typická italská večere „Taste of Italy“ (1x pizza, 1x formou Sif Sevis bufetu + 1x nealko nápoj)  
spotřeba, lůžkoviny, konečný úklid  
vstup do bazénu, fitness, animace  
místo pro auto (1 místo na apartmán)  
**Cena nezahrnuje:**  
dopravu  
stravování  
pojištění léčebných výloh viz str. 6



**Proč právě sem:**

na klidném místě  
prostorné apartmány a kvalitní vybavení

novinka



www.fede.cz

VIA LATTEA



**LETNÍ KATALOGY K DISPOZICI OD LEDNA 2012**

**Cestovní kancelář FEDE, s.r.o.**

Jeruzalémská 3, 110 00 Praha 1

Tel.: 00420 224 142 340, 350, 356

Fax: 00420 224 142 341

[fede@fede.cz](mailto:fede@fede.cz)

**[www.fede.cz](http://www.fede.cz)**