

LYŽOVÁNÍ A SNOWBOARDING

široká
nabídka
slev

ZIMA 2012



fede

CESTOVNÍ KANCELÁŘ



S FEDE TO JEDE...



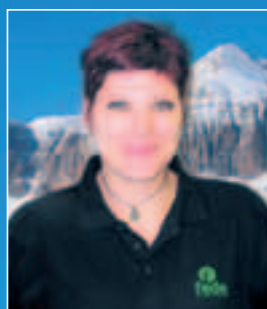
Yvetta Federici

majitelka CK
yvetta@fede.cz



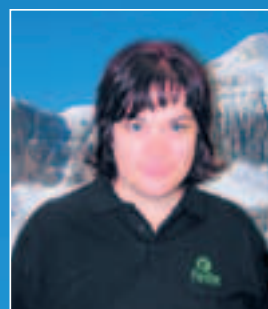
Ivana Suchanková

ředitelka CK
sekce Chorvatsko
ivana@fede.cz



Bc. Klára Hloupá

produkce a skupiny
sekce Itálie, Malta
klara@fede.cz



Bc. Zuzana Pauerová

sekce Itálie
zuzana@fede.cz



Jordana Caetano

vedoucí prodeje
sekce Portugalsko, Španělsko
jordana@fede.cz



Bc. Lenka Krátká

ekonomický úsek
lenka@fede.cz



Jitka Zimová

péče o obchodní zástupce
jitka@fede.cz



Petra Silbernágllová

referentka prodeje
petra@fede.cz

Obsah	4
Pojištění	5
Všeobecné slevy	6
Všeobecné informace, vysvětlivky	7
Speciální slevové akce:	8
Dvojitá sleva za včasný nákup	9
Šťastná rodina	10
Děti ZDARMA	11
Slevy pro seniory, novomanžele a jiné	12
Rychlý přehled lyžařských středisek + mapa	13
Tabulka vzdáleností	14
Letecká, autobusová doprava	15
Přehled autobusových zájezdů	16
Předvánoční autobusové zájezdy	17
Vánoční autobusové zájezdy	18
Silvestrovské a velikonoční autobusové zájezdy	19
Free ski nabídky	20

DOLOMITI SUPERSKI - skipasy DS	24
Okruh Sella Ronda	25
KRONPLATZ - skipasy	26
Hotel Seehof *** - Monguelfo - autobusový zájezd	27
Hotel Seehof *** - Monguelfo	28
Hotel Am Park *** - Olang	28
Hotel Bella Vista Emma **** - S. Vigilio	29
Hotel Zirm **** - Olang	30
Hotel Hubertus **** - Olang	30
Hotel Frida ****/Rezidence Vis a Vis ** - Rasun di Sotto	31
Hotel/Rezidence Pustertalerhof *** - Chienes	32
Soukromé apartmány - Kronplatz:	33
Rezidence Casa Simona	33
Rezidence Kronplatz	33
Rezidence Rosen	33
CIVETTA - skipasy	34
Hotel Giglio Rosso *** - Pescul - autobusový zájezd	35
Hotel Giglio Rosso *** - Pescul	36
Hotel Valgranda **** - Zoldo Alto	36
Rezidence Sas de Pelf **** - Zoldo Alto	37
Rezidence Val Piccola - Zoldo Alto	37
Rezidence Civetta - Pecol di Zoldo	38
Hotel Alpenrose *** - Alleghe	38
Hotel Alegha*** - Alleghe	39
Hotel Alle Alpi*** - Alleghe	39
Rezidence Regina - Alleghe	39
VAL DI FIEMME - popis oblasti, skipasy	40
Hotel Regina Dolomiti *** - Panchiá - autobusový zájezd	41
Park Hotel Azalea ***sup. - Cavalese	42
Hotel Bellavista **** - Cavalese	42
Hotel Lagorai **** - Cavalese	43
Hotel Regina Dolomiti *** - Panchiá	44
Hotel Rio Bianco ***s - Panchiá	44
Hotel Zanon *** - Ziano	45
Hotel Shandrani **** - Tesaro	45
Hotel Villa di Bosco ***s - Tesaro	46
Hotel Belaria *** - Predazzo	47
Soukromé apartmány - Predazzo, Bellamonte, Ziano	47
Hote Veronza *** - Carano	48
Clubrezidence Veronza *** - Carano	48
Hotely Ruleta *** - Varena, Castello di Fiemme	49

VAL DI FASSA - skipasy	50
Hotel Santa Maria ad Nives ** - Penia - autobusový zájezd	51
Soggiorno Dolomiti - Campestrin - autobusový zájezd	51
Hotel Grohmann *** - Campitello - autobusový zájezd	52
Soukromé apartmány - Mazzin, Alba, Canazei...	53
Rezidence Contrin *** - Canazei	53
Rezidence/Hotel Al Sole *** - Canazei	54
Hotel Diana *** - Canazei	54
Hotel Villa Emma *** - Alba di Canazei	55
Hotel Club Caminetto*** - Canazei	55
Hotel Club Dolomoti **** - Canazei	56
Hotel Rubino Executive **** - Campitello	57
Hotel Grohmann *** - Campitello	58
Hotel Gran Chalet Soreghes**** - Campitello	59
Hotel Park Club Diamant **** - Campitello	59
Hotel Le Rocce *** - Campitello	60
Hotel Garni Festil ** - Campitello	60
Hotel Ciamol *** - Fontanazzo di Fassa	61
Soggiorno Dolomiti - Campestrin	61
Rezidence El Tobia - Pera di Fassa	62
Rezidence Azzurra - Pozza di Fassa	62
Ciasa a Mesdí - Pozza di Fassa	62
Hotel Europa *** - Pera di Fassa	63
Hotel Cristallo *** - Vigo di Fassa	63
Hotel Cima Dodici *** - Vigo di Fassa	64
Hotel Catinaccio Rosengarten *** - Moena	64
Rezidence Adler **** - Moena	65
CAREZZA	66
Hotel Savoy *** - Passo Carezza	66
VALLE ISARCO - skipasy	67
Hotel Alpenfrieden *** - Maranza	67
ARABBA/MARMOLADA - skipasy	68
Horská chata Dolomia - Passo Fedaia - autobusový zájezd	69
Horská chata Dolomia - Passo Fedaia	70
Hotel Roy*** - Malga Ciapela	70
Hotely Tyrolia*** - Malga Ciapela	71
Hotel Principe Marmolada*** - Malga Ciapela	72
Hotel Genzianella *** - Rocca Pietore	73
Hotel Camoscio*** - Rocca Pietore	73
Rezidence Sol e Nef - Rocca Pietore	74
Apartmány Evaldo - Arabba	74
Hotel Evaldo *** - Arabba	75
Rezidence Baita Antlia *** - Arabba	76
Soukromé apartmány - Arabba	76
Hotel Malita *** - Arabba	77
Hotel Alpenrose *** - Arabba	77
VAL GARDENA - popis oblasti, skipasy	78
Rezidence Loes - Selva di Val Gardena	79
Hotel/Rezidence Maciaconi **** - Selva di Val Gardena	79
Hotel Antares **** - Selva di Val Gardena	80
Rezidence Antares *** - Selva di Val Gardena	80
Rezidence Boé *** - Santa Cristina	81
Hotel Christeinerhof *** - Santa Cristina	81
Hotel Villa Emilia *** - Ortisei	82
Hotel Albion **** - Sant Ulrich - Ortisei	82
Smart Hotel Saslong - S. Cristina	83
Hotel Seiser Alm Plaza *** - Alpe di Suisi	83
ALTA BADIA -skipasy	84
Soukromé app. Badia, Colfosco, Corvara **	85
Rezidence Salvan *** - Corvara	85
CORTINA D'AMPEZZO - skipasy	86
Hotel Meublé Fiori *** - S. Vito di Cadore	87
Apartmány Fiori - S. Vito di Cadore	87

Rezidence Corte *** - Borca di Cadore	87	Hotel Luna Bianca *** - Folgaria	127
Hotel Meublé Olimpia *** - Cortina d'Ampezzo	88	Hotel Martinella *** - Serrada	127
Hotel Meublé Montana ** - Cortina d'Ampezzo	88	PAGANELLA – popis oblasti, skipasy	128
Hotel Majoni **** - Cortina d'Ampezzo	89	Hotel Splendid *** - Andalo	129
Hotel Lavaredo *** - Misurina	89	Rezidence Hotel Eden *** - Andalo	129
SAN MARTINO DI CASTROZZA - skipasy	90	Rezidence Lambin *** - Andalo	130
Rezidence Lastei *** - S. Martino di C.	91	ALTA VALTELLINA – skipasy	131
Sporting Clubrezidence *** - S. Martino di C.	91	LIVIGNO - skipasy	132
TRE VALLI - skipasy	92	Hotel Vilaggio San Carlo *** - Livigno - autobusový zájezd	133
Hotel Molino **** - Falcade	93	Hotel Vilaggio San Carlo*** - Livigno	134
Rezidence Rododendro*** - P. S. Pellegrino	93	Hotel Intermonti **** - Livigno	134
ALTA PUSTERIA - skipasy	94	Hotel Loredana ***- Livigno	135
Berghotel & Rezidence Tiroi **** - Sesto	95	Hotel Sporting *** - Livigno	135
Hotel / Rezidence Strobl *** - Sesto	95	Hotel Meeting **** - Livigno	136
SKIRAMA DOLOMITI ADAMELLO BRENTA - skipasy	96	Hotel Helvetia ***s. - Livigno	136
Mapa Super Skirama	97	Hotel Aquagranda **** - Livigno	137
PASSO TONALE - skipasy	98	Hotel Margherita *** - Livigno	138
Hotel Locanda Locatori *** - Passo Tonale - autobusový zájezd	99	Hotel Club Alexander *** - Livigno	138
Hotel Adamello *** - Passo Tonale	100	Hotel Zodiac House *** - Livigno	139
Hotel Gardenia *** - Passo Tonale	100	Chalet Villa Chiara - Livigno	139
Hotely Delle Alpi ****- Passo Tonale	101	Soukromé apartmány - Livigno	140
Hotel La Mirandola Storica *** - Passo Tonale	102	Rezidence Chalet del Sole –Livigno	140
Hotel Edelweiss*** - Passo Tonale	102	Chalet Teola - Livigno	141
Hotel Panorama *** - Passo Tonale	102	Chalet Jolly - Livigno	141
Hotel Paradiso**** - Passo Tonale	103	SANTA CATERINA – skipasy	142
Rezidence Top*** - Passo Tonale	104	Hotel Milano *** - Santa Caterina - autobusový zájezd	143
Aparthotel Serodine*** - Passo Tonale	104	Hotel Milano *** - Santa Caterina	143
Rezidence Adamello Resort *** - Ponte di Legno	105	BORMIO - skipasy	144
Rezidence Palace *** - Ponte di Legno	105	Rezidence Villa Feleit - Bormio	145
Rezidence Al Maniero - Ponte di Legno	106	Rezidence Casa Stefano a Lucia - Bormio	145
Hotel Cacciatori *** - Temú	106	Hotel Olimpia *** - Bormio	146
Hotel Aquaseria **** - Ponte di Legno	107	Rezidence Baita al Plan *** - Bormio	146
MARILLEVA / FOLGARIDA – skipasy	108	SOLDA – skipasy	147
Hotel Luna**** - Folgarida	109	Sport Hotel Paradies**** -Solda	147
Hotel Renzi*** - Folgarida	110	SAPPADA - skipasy	148
Hotel Vecchia America **** -Folgarida	110	Hotel Sorgenti del Piave *** - Cima Sappada	149
Club Rezort Nevesole *** - Folgarida	111	Hotel Corona Ferrea *** - Sappada	149
Rezidence Al Pescatore - Tozzaga di V.	111	Rezidence Borgo al Sole *** - Sappada	150
Hotel Sporting **** - Marilleva 900	112	Soukromé apartmány Sappada - Sappada	150
Apartmány No Name - Marilleva 900	112	FRIULI	151
Apartmány No Name – Marilleva 1.400	113	PIANCAVALLO - skipasy	151
Hotel Solaria ****/Rezidence Solaria - Marilleva 1.400	113	Hotel Regina *** - Piancavallo	152
PEJO – skipasy	114	Pension Stella Montis - Piancavallo	152
Hotel Rosa degli Angeli*** - Pejo	114	RAVASCLETTO - skipasy	153
APRICA – skipasy	115	Hotel Enzo Moro *** - Ravascletto	154
Soukromé apartmány Aprica - Aprica	115	Soukromé apartmány Sutrio/Gortani	154
MADONNA DI CAMPIGLIO / PINZOLO –skipasy	116	Hotel La Perla **** - Ravascletto	155
Rezidence Antares *** – Madonna di Campiglio	117	TARVISIO / SELLA NEVEA - skipasy	156
Hotel Miramonti **** - Madonna di Campiglio	117	Hotel Albergo 2000 ** - Tarvisio	157
Rezidence Ambiez - Madonna di Campiglio	118	Hotel Canin *** - Sella Nevea	157
Rezidence Rio Falzé - Madonna di Campiglio	118	FORNI DI SOPRA - skipasy	158
Hotel Alpen Suite **** - Madonna di Campiglio	119	Hotel Villa Alpina *** - Forni di Sopra	158
Villa Emma *** - Madonna di Campiglio	120	VAL SENALES - skipasy	159
Rezidence Casavacanze Sporting - Carisolo (Pinzolo)	120	Sporthotel Crystal ***/Clubhotel Zirm*** - Maso Corto	159
Hotel Fioco di Neve*** - Pinzolo	121	VALLE D'AOSTA – popis oblasti, skipasy	160
Rezidence La Rosa Delle Dolomiti - Carisolo (Pinzolo)	121	Hotel Lo Stambecco *** - Cervinia	161
MONTE BONDONE – skipasy	122	Residence Petit Tibet ** - Cervinia	161
Hotel Chalet Caminetto *** - Monte Bondone	123	VIA LATTEA - skipasy	162
Rezidence Cielo Aperto - Monte Bondone	123	Hotel Rio Envers *** - Cesana	163
FOLGARIA / LAVARONE – skipasy	124	Villaggio Olimpico - Sestrier	163
Rezidence Alpi ** - Folgaria	125		
Rezidence Alaska *** - Folgaria	125		
Hotel/Rezidence Golf **** - Folgaria	126		



Musíte mít stále lyže u sebe? S námi nemusíte!

Naši klienti vědí, že na cestovní pojištění jsme nejlepší.
Vyzkoušejte nás...

Sjednejte si cestovní pojištění v nabídce CK Fede.

Cestovní pojištění k lyžařskému zájezdu	WinterSport
Limity pojistného plnění (v Kč)	Evropa
Léčebné výlohy	2 400 000
Zubní ošetření	24 000
Fyzioterapie	120 000
Asistenční služby	neomezeně
Převoz, přeložení a přeprava	1 000 000
Repatriace tělesných ostatků	1 000 000
Náklady na opatrovníka	150 000
Trvalé následky úrazu	200 000
Úmrtí následkem úrazu	100 000
Škoda na osobních věcech	10 000
Spoluúčast	500
Odpovědnost za škodu na zdraví	1 000 000
Škoda na majetku	500 000
Nevyužitá dovolená	10 000
Kompenzace za 1 den	1 000
Zrušení cesty	až 40 000
Spoluúčast	20 %

Pojistné (v Kč)		Pro cesty do 31 dnů	
Plnění do	Dny	Osoba do 70 let	Rodina
15 000	1 - 5	490	990
	1 - 10	690	1 380
	11 - 17	890	1 690
20 000	1 - 10	790	1 480
	11 - 17	990	1 890
40 000	1 - 10		1 680
	11 - 17		2 190

Rodina: 1 - 2 dospělé osoby cestující s max. 1 - 3 dětmi mladšími 18 let.
Sazby pojistného na delší cesty Vám sdělí prodejce v cestovní kanceláři.

Tato inzerce má pouze informativní charakter. Přesné znění pojistných podmínek obdržíte při sjednání pojištění u Vašeho prodejce.
Evropská Cestovní Pojišťovna • Křižíkova 237/36a, Praha 8 • tel. 221 860 860 • www.evropska.cz

Všeobecné slevy

8 %

za včasný nákup
do 15. 10. 2011

5 %

za včasný nákup
do 15. 11. 2011

3 %

nákup přes
internet

3 %

za včasný nákup
do 15. 12. 2011

5 %

senioři,
novomanželé

3 %

sleva na další
zájezd zakoupený
v roce 2011/12

4 %

SPECIÁLNÍ SLEVA
NA SKIPASY
DO 31.12.

Věrnostní programy pro naše stálé klienty

slevy se sčítají do max. výše 10 % (nevztahuje se na speciální slevu u jednotlivých hotelů)

sleva je platná pouze při zakoupení zájezdu, slevu lze uplatnit při podpisu smlouvy, později již slevu nelze uplatnit

Všeobecné informace

UBYTOVÁNÍ

V našem katalogu Vám nabízíme několik druhů ubytovacích kapacit: **Penziony** – jsou většinou zařízeny jednoduše a účelně, všechny pokoje mají vždy své **vlastní příslušenství**, více lůžkové pokoje mohou mít i palandu.

Hotely – nabízíme v různých kategoriích od * po ****. Jejich vybavení odpovídá jednotlivým kategoriím, každý pokoj má své **vlastní příslušenství**. **Více lůžkové pokoje s palandou mohou mít i některé hotely vyšší kategorie. Standardní příjezdy do hotelů jsou do 23:00 hod v den příjezdu, standardní uvolnění pokojů je stanoveno na 10:00 hod v den odjezdu.**

Apartmány – jsou rozděleny do dvou kategorií. Soukromé apartmány se většinou nacházejí v soukromých domech a jejich vybavení je standardní (příslušenství, plně vybavený kuchyňský kout). Jednotlivé apartmány, se mohou lišit i ve složení lůžek v apartmánu. Nemají recepce, společenskou místnost a většinou nemají k dispozici povlečení, ručníky, toaletní potřeby a jiné. **Apartmány v rezidencích** mají naopak většinou k dispozici recepci, společenskou místnost, restauraci, bar a možnost sportovního vyžití. Jejich kvalita je vyšší a kategorie je zpravidla označena hvězdičkou *. Popisy apartmánů včetně vybavení naleznete u jednotlivých nabídek. **Standardní příjezdy do apartmánů jsou mezi 16:00-19:00 hod, standardní uvolnění apartmánů v den odjezdu do 10:00 hod.**

KAUCE

V případě ubytování **v apartmánu, je nutné při příjezdu složit tzv. vratnou kauci**, která slouží jako garance v případě, že **klient neodvzdá apartmán** tak, jak mu byl předán ubytovatelem. **Shledá-li ubytovatel nedostatky** před odjezdem klienta, např. ztráta nádobí, poškození nábytku apod., ubytovatel má nárok si ponechat tu část peněz, která odpovídá způsobené škodě. Kauci si může ubytovatel ponechat také v případě, že klient nezanechá povinně uklizenou kuchyňku (informace naleznete u jednotlivých popisů). Většina apartmánů nemá v ceně zahrnutý **poplatek za povinný úklid**, tato částka se platí na místě v € (částky najdete u povinných příplatků jednotlivých kapacit)

CENÍKY

Ceny v tabulkách u hotelů jsou uvedeny za osobu/Kč, **cena je vždy za osobu na daném lůžku** – 1./2./3./4./5.. U jednolůžkových pokojů je nutné připočítat uvedený příplatek, který je za osobu/délku pobytu. Dětské ceny **u hotelů i apartmánů platí vždy pro dítě v doprovodu 2 dospělých osob** na stejném pokoji, pokud není uvedeno jinak. Např. dítě do 2 let zdarma – dítě v den návratu nesmí dovršit 2 roky; dítě např. 2–12 let – dítě v den odjezdu nesmí dovršit 12. rok. Ceny v tabulkách u apartmánů jsou uvedeny jak za osobu/délku pobytu/Kč tak i za apartmán/délku pobytu/Kč. Jednotlivé **slevy a příplatky** uvedené **v Kč se hradí při zakoupení zájezdu, slevy a příplatky v € se platí na místě.**

STRAVOVÁNÍ

U převážné většiny penzionů a hotelů nabízíme polopenzi, v případě Vašeho zájmu je možné individuálně zajistit také plnou penzi. **Kvalita stravy je v Itálii na vysoké úrovni**, zvláště pak v rodinných hotelech, kde se o kuchyni většinou stará přímo majitel. Stravování v některých penzionech probíhá formou self-service (školní forma), rozšířené kontinentální snídaně (salám, sýr, džem apod.), večere servírované výběr ze dvou/tří menu, moučník, ovoce, voda. U hotelů ****/**/*/*/*** je většinou snídaně formou mezinárodního bufetu – široký výběr nápojů, sladkých a masitých jídel. Večere jsou servírované, výběr ze 2–4 menu, salátový a moučníkový bufet. **Nápoje nejsou součástí stravování a je možno si je na místě zakoupit.** Menu ve všech ubytovacích kapacitách je psáno v italském, anglickém nebo německém jazyce. V některých vybraných hotelech jsme Vám připravili menu v českém jazyce.

DOPRAVA A ZAVAZADLA

Autobusová doprava do jednotlivých středisek je zajišťována smluvními dopravci – hlavní dopravní společností je LIŠKA Sokolov. Doprava je zajišťována **autobusy Karosa Lux nebo vyšší třídy – Mercedes,**

Oasa, Volvo apod. Autobusy mají lůžkovou úpravu, je v nich vždy občerstvení a video. Z důvodu nepřetěžování a omezeného zavazadlového prostoru autobusů je povoleno každému cestujícímu **1 zavazadlo o max. hmotnosti 30 kg, 1 pár lyží nebo snowboard** (doporučujeme uschovat do lyžařského vaku s jmenovkou). Příplatek za autobusovou dopravu je za zpáteční jízdenku a cena platí pro jednu osobu.

POJIŠTĚNÍ

Všechny uvedené katalogové zájezdy **zahrnují zákonné pojištění cestovní kanceláře FEDE pro případ úpadku u UNIQA POJIŠTOVNA viz. str 9**, dle zákona 159/99 Sb. Pojištění léčebných výloh a odpovědnosti za škodu není zahrnuto v ceně zájezdu. Doporučujeme klientům, aby se připojistili u naší cestovní kanceláře, která nabízí **kompletní pojištění na zimní sporty od EVROPSKÉ POJIŠTOVNY (tabulka viz. str. 6)** – jedná se o komplexní balíček včetně pojištění na **STORNO zájezdu**, připravený speciálně pro lyžařské pobyty. Tato služba je poskytována pracovníky naší CK a našimi obchodními zástupci po celé ČR. **Vzhledem k častým úrazům dětí na sjezdových tratích bylo nařízeno italskými úřady používání helmy pro všechny děti do patnácti let.**

SKIPASY

Skipasy jsou většinou součástí cen uvedených u apartmánů, mimo nabídek apartmánů v oblastech Marilleva, Solda. U hotelových kapacit není skipas zahrnut v ceně (v balíčku služeb) – mimo některé speciální termíny (vždy je uvedeno pod tabulkou), ceny skipasů jsou vždy uvedeny pod mapou jednotlivých lyžařských oblastí. **Ceny skipasů u naší CK jsou nižší až o 5 %** oproti oficiálním cenám v jednotlivých lyžařských centrech. **Doporučujeme jejich zakoupení již v ČR.** Skipasy na **kombinované lyžování** jsou specifické a **mají speciální cenu**, proto je nutné je zakoupit v ČR. Ve všech zimních střediscích jsou vleky v provozu cca od 8:45 do 16:45 hodin. Většina středisek nabízí noční lyžování, nutno se informovat přímo v místě lyžařského střediska.

POKYNY K ODJEZDU

Pokyny jsou **zasílány poštou nebo e-mailem** přímo naší CK FEDE nebo cestovní kanceláři/agenturou, kde si klient zájezd zakoupil, a to **nejpozději 5 dní před odjezdem**. Další informace sděluje technický průvodce zájezdu v autobuse nebo delegát přímo v místě pobytu. **Klienti s vlastní dopravou obdrží tzv. VOUCHER, ve kterém jsou uvedeny veškeré náležitosti potřebné k jejich pobytu.**

NAŠÍ PRŮVODCI

Technický průvodce – je osoba, která Vás doprovází při cestě autobusem na místo pobytu, stručně informuje o průběhu cesty a dalších záležitostech souvisejících s pobytem.

Delegát – je osoba, která se o Vás stará v místě pobytu – podává Vám informace, je Vám k dispozici v těžkých chvílích, a pod.

Průvodce – je osoba, která plní funkci technického průvodce a delegáta současně.

DŮLEŽITÉ

Všeobecné podmínky jsou nedílnou součástí každé cestovní smlouvy. Všechny důležité informace, včetně Zákonného pojištění CK a Všeobecných podmínek jsou k dispozici na www.fede.cz

Diplomatické zastoupení ČR v Itálii:

Velvyslanectví – Ambasciata della Repubblica Ceca, Via dei Gracchi 332, Roma, Tel: +396324 44 59

Důležitá telefonní čísla v Itálii: 112 Policie, 115 Hasiči, 116 Pomoc na cestách, 113 Pohotovost

Telefonní předvolba do České republiky je 00-420 ..., u mobilních telefonů také + 420... (nutno zapojit roaming před odjezdem z ČR)

Měna v Itálii: Itálie je členem Evropské unie, jejíž měnou je EURO, které vyměníte v ČR.

Upozorňujeme všechny kuřáky, že v Itálii je zakázáno kouření ve společných prostorách.

U lyžaského střediska:

43 km sjezdových tratí 4 6 km 10 21 km 19 16 km	39 km uměle zasnežovaných tratí	2 km osvětlených sjezdových tratí	7 kabin	15 sedaček	5 vleků	1 snowpark	26 km běžeckých tratí
Celková délka sjezdových tratí v dané oblasti. Z toho počet a délka tratí dané náročnosti (černé, červené a modré sjezdovky).	Celková délka uměle zasnežovaných sjezdových tratí v dané oblasti.	Celková délka osvětlených sjezdových tratí v dané oblasti.	Celkový počet kabinových lanovek	Celkový počet sedačkových lanovek	Celkový počet vleků	Celkový počet snowparků v dané oblasti.	Celkový počet běžeckých tratí v dané oblasti.

U ubytovacích kapacit:

bazén	relaxační centrum	připojení k internetu	možnost platby kartou	blízko sjezdovek	blízko zastávky skibusu	možnost pobytu se psem
Vybavenost ubytovací kapacity vlastním bazénem. Vstup může být zpoplatněn.	Vybavenost ubytovací kapacity relaxačním centrem (např. sauna, solárium, vířivka apod.). Vstup může být zpoplatněn.	Možnost připojení k internetu – wi-fi síť nebo internet point. Může být zpoplatněno.	Možnost platby platebními kartami.	Dostupnost nejbližších sjezdových tratí od ubytovací kapacity do cca 300 m.	Dostupnost zastávky skibusu od ubytovací kapacity do 300 m.	Možnost pobytu se psem. Zpravidla pouze malé zvíře do 10 kg.



Vlastní doprava



Autobusová doprava



Novinka



Tip FEDE



Dvojitá sleva za včasný nákup

sleva
až 18 %

DOLOMITI SUPERSKI

VAL DI FEMME

Hotel Verona *** - Carano	str. 48	6 % SLEVA ZA VČASNÝ NÁKUP DO 30.10.2011
Clubresidence Verona *** - Carano	str. 48	

VAL DI FASSA

Rezidence/Hotel Al Sole *** - Canazei	str. 54	6 % SLEVA ZA VČASNÝ NÁKUP DO 30.10.2011
Hotel Diana *** - Canazei	str. 54	8 % SLEVA ZA VČASNÝ NÁKUP DO 30.11.2011
Hotel Club Dolomoti **** - Canazei	str. 56	6 % SLEVA ZA VČASNÝ NÁKUP DO 20.11.2011
Hotel Rubino Executive **** - Campitello	str. 57	6 % SLEVA ZA VČASNÝ NÁKUP DO 20.11.2011
Hotel Gran Chalet Soreghes**** - Campitello	str. 59	6 % SLEVA ZA VČASNÝ NÁKUP DO 20.11.2011
Hotel Club Diamant **** - Campitello	str. 59	6 % SLEVA ZA VČASNÝ NÁKUP DO 20.11.2011
Rezidence Adler **** - Moena	str. 65	6 % SLEVA ZA VČASNÝ NÁKUP DO 30.10.2011

ARABBA/MARMOLADA

Hotel Principe Marmolada*** - Malga Ciapela	str. 72	8 % SLEVA ZA VČASNÝ NÁKUP DO 28.10.2011
---	---------	---

SAN MARTINO DI CASTROZZA

Rezidence Sproting *** - S.Martino di C.	str. 91	6 % SLEVA ZA VČASNÝ NÁKUP DO 30.10.2011
--	---------	---

SKIRAMA DOLOMITI

MARILLEVA / FOLGARIDA

Club Rezort Nevesole *** - Folgarida	str. 111	8 % SLEVA ZA VČASNÝ NÁKUP DO 30.10.2011
Hotel Solaria ****/Rezidence Solaria - Marilleva 1.400	str. 113	4 % SLEVA ZA VČASNÝ NÁKUP DO 15.11.2011

FOLGARIA / LAVARONE

Rezidence Alpi ** - Folgaria	str. 125	6 % SLEVA ZA VČASNÝ NÁKUP DO 30.10.2011
Rezidence Alaska *** - Folgaria	str. 125	
Hotel/Rezidence Golf **** - Folgaria	str. 126	8 % SLEVA ZA VČASNÝ NÁKUP DO 30.11.2011

SPECIÁLNÍ SLEVY ZA VČASNÝ NÁKUP PLATÍ Z CENY UBYTOVÁNÍ (DOSPĚLÝ, DÍTĚ). SLEVY LZE PŘÍČÍST K OSTATNÍM SLEVÁM.

NEPLATÍ ZDE OMEZENÍ, JAKO JE TO U OSTATNÍCH SLEV (tedy max. celková sleva 10 %).

Příklad: sleva za stálého klienta + seniora = 8 % + 6 % sleva za včasný nákup = 14 % celková sleva



rozdáváme
dárky pro
celou
rodinu

DOLOMITI SUPERSKI

VAL DI FEMME

Hotel Lagorai **** - Cavalese	str. 43	ŠŤASTNÁ RODINA: 2+2 = 3 (2 dospělí + 2 děti do 12 let = platí 3 plné ceny)
Hotel Villa di Bosco ***S - Tesero	str. 46	ŠŤASTNÁ RODINA: 2 dospělí + 2 děti do 12 let = 3x plná cena
Hote Veronza *** - Carano	str. 48	4 osoby v pokoji mini nebo family suite = platí 3 x plnou cenu • 3 osoby v pokoji mini nebo family suite = platí 2,5 x plnou cenu

VAL DI FASSA

Hotel Cima Dodici *** - Vigo di Fassa	str. 64	ŠŤASTNÁ RODINA: 2+2 = 3 (2 dospělí + 2 děti do 10 let = 3 plné ceny)
---------------------------------------	---------	--

ARABBA/MARMOLADA

Hotel Roy*** - Malga Ciapela	str. 70	ŠŤASTNÁ RODINA = 2+2 (děti do 11 let) = 3 x plná cena
Hotel Principe Marmolada*** - Malga Ciapela	str. 72	ŠŤASTNÁ ČTYŘKA: 4 = 3 (4 osoby ve čtyřlůžkovém pokoji, platí 3x plnou cenu), akce neplatí v termínech: 26.12.-7.1./18.2. – 25.2.
Hotel Genzianella *** - Rocca Pietore	str. 73	ŠŤASTNÁ RODINA = 2+2 (DĚTI DO 11 LET) = 3x PLNÁ CENA

SKIRAMA DOLOMITI

PASSO TONALE

Hotely Delle Alpi ****- Passo Tonale	str. 101	ŠŤASTNÁ RODINA: 2 (dospělí) + 2 (děti do 12 let) = 3 (3x plná cena)
--------------------------------------	----------	---

PAGANELLA

Hotel Splendid *** - Andalo	str. 129	ŠŤASTNÁ RODINA: 2 dospělí + 2 děti do 12 let = 2x plná cena + 1 dítě dětská cena (5-12 let) + 1 dítě zdarma
-----------------------------	----------	---



dítě až
do 12 let
ZDARMA

DOLOMITI SUPERSKI

CIVETTA

Hotel Giglio Rosso *** - Pescul	str. 36	Dítě do 6 let ZDARMA v doprovodu 2 osob
---------------------------------	---------	---

VAL DI FEMME

Park Hotel Azalea ***sup. - Cavalese	str. 42	Dítě do 8 let ZDARMA (Ize pouze v pokoji Junior Suite) v doprovodu 2 osob
Hotel Bellavista **** - Cavalese	str. 42	Dítě do 8 let ZDARMA v doprovodu 2 osob
Hotel Shandrani **** - Tesaro	str. 45	Dítě do 8 let ZDARMA v doprovodu 2 osob
Hotely Ruleta *** - Varena, Castello di Fiemme	str. 49	Dítě do 7 let ubytování ZDARMA v doprovodu 2 osob

ARABBA/MARMOLADA

Hotel Camoscio*** - Rocca Pietore	str. 73	Dítě do 12 let v doprovodu 2 osob – platí v termínu 5.4. – 10.4.2012
-----------------------------------	---------	--

SKIRAMA DOLOMITI

PASSO TONALE - skipasy

Hotel Gardenia *** - Passo Tonale	str. 100	1. dítě narozené po 30.11.2003 ZDARMA v doprovodu 2 osob
Hotel La Mirandola Storica *** - Passo Tonale	str. 102	1. dítě do 8 let ve vybraných termínech ubytování a skipas zdarma

MARILLEVA / FOLGARIDA

Hotel Renzi*** - Folgarida	str. 110	1. dítě do 4 let ZDARMA v doprovodu 2 osob
Hotel Vecchia America **** - Folgarida	str. 110	1. dítě do 4 let ZDARMA v doprovodu 2 osob
Hotel Solaria ****	str. 113	1. dítě do 7 let ZDARMA v doprovodu 2 osob

FOLGARIA / LAVARONE

Hotel/Rezidence Golf **** - Folgaria	str. 126	Dítě 2–8 let ZDARMA v doprovodu 2 osob
Hotel Luna Bianca *** - Folgaria	str. 127	Dítě do 4 let ZDARMA v doprovodu 2 osob

PAGANELLA

Hotel Splendid *** - Andalo	str. 129	1. Dítě do 5 let ubytování ZDARMA v doprovodu 2 osob
-----------------------------	----------	--

ALTA VALTELLINA

LIVIGNO

Hotel Loredana *** - Livigno	str. 135	Dítě do 4 let ubytování ZDARMA v doprovodu 2 osob
Hotel Sporting *** - Livigno	str. 135	Dítě do 4 let ubytování ZDARMA v doprovodu 2 osob

FORNI DI SOPRA

Hotel Villa Alpina *** - Forni di Sopra	str. 158	1. Dítě do 12 let ubytování ZDARMA v doprovodu 2 osob, ve vybraných termínech
---	----------	---

VAL SENALES

Blu Hotel Senales *** - Val Senales	str. 159	Dítě do 5 let ZDARMA
-------------------------------------	----------	----------------------

TÉMĚŘ U VŠECH HOTELŮ JSOU DĚTI DO 3 LET ZDARMA (viz jednotlivé hotely)

Novomanželé, senioři

**3 % SPECIÁLNÍ
SLEVA PRO
NOVOMANŽELE
NA VŠECHNY POBYTY
OBJEDNANÉ**

DO 30.11.2011
(slevu lze uplatnit do
6 měsíců od data svatby)



**3 % SPECIÁLNÍ
SLEVA PRO SENIORY
NAD 60 LET NA
ZÁJEZDY OBJEDNANÉ
DO 30.10.2011**



DOLOMITI SUPERSKI

ARABBA/MARMOLADA

Hotel Roy*** - Malga Ciapela	str. 70	10 % SLEVA PRO SENIORY NAD 65 LET
Hotel Principe Marmolada*** - Malga Ciapela	str. 72	10 % SLEVA PRO SENIORY NAD 65 LET

SKIRAMA DOLOMITI

MARILLEVA / FOLGARIDA - skipasy

Hotel Renzi*** - Folgarida	str. 110	ve vybraných termínech plná penze za cenu polopenze
Hotel Vecchia America **** - Folgarida	str. 110	

PAGANELLA

Hotel Splendid *** - Andalo	str. 129	10 % SLEVA PRO SENIORY NAD 60 LET
-----------------------------	----------	-----------------------------------

ALTA VALTELLINA

LIVIGNO

Hotel Aquagranda **** - Livigno	str. 137	10 % SLEVA PRO SENIORY NAD 60 LET
---------------------------------	----------	-----------------------------------

SPECIÁLNÍ SLEVY PRO NOVOMANŽELE/SENIORY PLATÍ Z CENY UBYTOVÁNÍ. SLEVY LZE PŘÍČÍST K OSTATNÍM SLEVÁM. NEPLATÍ ZDE OMEZENÍ, JAKO JE TO U OSTATNÍCH SLEV (tedy max. celková sleva 10%).

Přehled středisek

nabídka
32 italských
lyžařských
středisek

Středisko	Nadmořská výška	sjezdové tratě					běžecké tratě	Snoowpark	Proč sem	Skipas ZDARMA	FREE SKI	Str.
		celková délka	černé	červené	modré	umělé zasněžení						
DOLOMITI SUPERSKI		1.200 km	188x	367x	398x	1062 km	1.090 km			Dítě do 8 let	NE	24
Okruh Sella Ronda		41,8 / 38,8 km	/	15x/8x	4x/4x	41,8 / 38,8 km	/	/				25
KRONPLATZ	953 - 2275 m n.m.	90 km	8x	14x	39x	107 km	210 km	1x	kvalitní lyžování	Dítě do 8 let	NE	26
CIVETTA	1000 - 2100 m n.m.	80 km	3x	22x	20x	77 km	55 km	1x	pro rodiny s dětmi	Dítě do 8 let	NE	34
VAL DI FIEMME	860 - 2415 m n.m.	100 km	15x	40x	41x	100 km	150 km	3x	velmi oblíbení středisko u všech	Dítě do 8 let	NE	40
VAL DI FASSA - CAREZZA	1300 - 2950 m n.m.	120 km	4x	43x	25x	80 km	70 km	1x	napojení na okruh Sella Ronda	Dítě do 8 let	NE	50
VALLE ISARCO	777 - 2512 m n.m.	85 km	5x	30x	21x	75 km	75 km	1x	pestrá nabídka	Dítě do 8 let	NE	67
ARABBA/MARMOLADA	1446 - 3266 m n.m.	62 km	6x	22x	15x	58 km	15 km	není	napojení na okruh Sella Ronda	Dítě do 8 let	NE	68
VAL GARDENA	1060 - 2518 m n.m.	175 km	12x	81x	55x	159 km	102 km	5x	dějště světových pohárů	Dítě do 8 let	NE	78
ALTA BADIA	1324 - 2748 m n.m.	130 km	3x	26x	48x	104 km	30 km	1x	široké tratě, ideální na carving	Dítě do 8 let	NE	84
CORTINA D'AMPEZZO	1224 - 3130 m n.m.	140 km	8x	27x	74x	138 km	138 km	1x	kvalitní černé sjezdové tratě	Dítě do 8 let	NE	86
SAN MARTINO DI CASTROZZA	1379 - 2654 m n.m.	60 km	4x	17x	21x	55 km	37 km	2x	dlouho dobré sněhové	Dítě do 8 let	NE	90
TRE VALLI	1190 - 2517 m n.m.	89 km	6x	25x	23x	62 km	62 km	4x	pro rodiny s dětmi	Dítě do 8 let	NE	92
ALTA PUSTERIA	1130 - 2205 m n.m.	52 km	6x	20x	16x	47 km	200 km	1x	různorodé lyžování	Dítě do 8 let	NE	94
SKIRAMA DOLOMITI ADAMELLO BERENTA		326 km	25x	109x	102x	304 km	305 km					96
PASSO TONALE	1257 - 3016 m n.m.	65 km	6x	27x	15x	65 km	40 km	1x	ledovec	Dítě do 8 let	ANO	98
MARILLEVA / FOLGARIDA	932 - 2234 m n.m.	43 km	4x	10x	19x	39 km	26 km	1x	propojení s Madonnou	Dítě do 8 let	ANO	108
PEJO	1182 - 2360 m n.m.	14 km	2x	5x	4x	8 km	19 km	není	pro začátečníky	Dítě do 8 let	ANO	114
MADONNA DI CAMPIGLIO/PINZOLO	1513 - 2504 m n.m.	82 km	7x	20x	25x	73 km	87 km	2x	nově propojení s Pinzolem	Dítě do 8 let	ANO	116
MONTE BONDONE	1184 - 2090 m n.m.	21 km	2x	12x	7x	21 km	37 km	2x	pro rodiny s dětmi	Dítě do 8 let	ANO	122
FOLGARIA / LAVARONE	1180 - 1850 m n.m.	70 km	3x	19x	21x	70 km	84 km	2x	pro rodiny s dětmi	Dítě do 8 let	ANO	124
PAGANELLA	1028 - 2125 m n.m.	31 km	1x	16x	11x	28 km	12 km	2x	pro rodiny s dětmi	Dítě do 8 let	ANO	128
APRICA	1210 - 2350 m n.m.	52 km	6x	12x	20x	14 km	45 km	1x	překvapí i náročné	Dítě do 8 let	ANO	115
ALTA VALTELLINA		201 km	15x	81x	47x	156 km	97 km	4x				131
LIVIGNO	1809 - 2798 m n.m.	115 km	10x	54x	38x	85 km	40 km	2x	pro náročné lyžaře, ale i rodiny	Dítě do 8 let	ANO	132
SANTA CATERINA	1722 - 2887 m n.m.	35 km	2x	12x	2x	26 km	18 km	1x	dlouho dobré sněhové	Dítě do 8 let	ANO	142
BORMIO	1225 - 3012 m n.m.	51 km	3x	15x	7x	45 km	39 km	1x	luxusní černé sjezdové tratě	Dítě do 8 let	ANO	144
SOLDA	1849 - 3250 m n.m.	50 km	7x	10x	19x	28 km	16 km	2x	pro náročné lyžaře		NE	147
SAPPADA	1250 - 2100 m n.m.	22 km	2x	8x	7x	18 km	25 km	není	pro rodiny s dětmi, začátečníky	Dítě do 7 let	NE	148
FRIULI												151
PIANCAVALLO	1300 - 2000 m n.m.	35 km	3x	10x	10x	20 km	25 km	není	pro rodiny s dětmi, začátečníky	Dítě do 8 let	NE	151
RAVASCLETTO	950 - 1855 m n.m.	28 km	2x	6x	3x	28 km	3 km	1x	pro rodiny s dětmi	Dítě do 8 let	NE	153
TARVISIO / SELLA NEVEA	460 - 2300 m n.m.	46 km	5x	20x	17x	40 km	63 km	není	lyžování ve Slovinyku	Dítě do 8 let	NE	156
FORNI DI SOPRA	880 - 2075 m n.m.	15 km	0x	12x	2x	15 km	16 km	není	pro rodiny s dětmi	Dítě do 8 let	NE	158
VAL SENALES	2011 - 3258 m n.m.	30 km	4x	6x	6x	0 km	20 km	1x	překvapí i náročnější lyžaře		NE	159
VALLE D'AOSTA	4478 - 4807 m n.m.	350 km	22x	70x	34x	78 km	0 km	3x	pro nejnáročnější lyžaře	Dítě do 8 let	NE	160
VIA LATTEA	1360 - 2830 m n.m.	400 km	40x	111x	52x	240 km	100 km	4x	možnost lyžování ve Francii	Dítě do 8 let, senior	NE	162



Jste dobří
lyžaři?

ZJISTĚTE SI VAŠI LYŽAŘSKOU VÝKONNOST

S online službou si ve střediscích oblasti DOLOMITI SUPERSKI můžete udělat obrázek o sportovních výkonech, jakých jste dosáhli při zdolávání zdejších horských terénů. Informace o ujetých kilometrech, převýšení, použitých lanovkách a další užitečná sdělení lze sledovat den po dni na stránkách www.dolomitisuperski.com.

1. kliknete na záložku „SKIPASS“
2. v levé liště vyberete „CHECK SKI PERFORMANCE“ (tato část již není v českém jazyce)
3. vpravo dole opět kliknete na „CHECK SKI PERFORMANCE“
4. zadáte číslo vašeho skipasu dle návodu (první 3 číslice před lomítkem a 5 číslic za lomítkem)
5. poté vpravo dole kliknete na „CHECK“
6. v dalším kroku vyberte „CHECK“
 - zde se dozvíte celkový počet najetých km, seznam sjezdovek atd.
 - nebo „SHOW MAP + LIVECAM“
 - zde se vám zobrazí interaktivní mapy podle jednotlivých dní

Tabulka vzdáleností



doporučenou trasu
můžete vyhledat na
www.maporama.com
nebo
www.viamichelin.it

	Alleghe	Andalo	Aprica	Arabba	Bormio	Bmo	Canazei	Cavalese	Cervinia	Cortina d'Ampezzo	Folgaria	Forni	Kronplatz	Livigno	Madonna di Campiglio	Marilleva 900	Monte Bondone	Passo San Pellegrino	Passo Tonale	Pejo	Piancavallo	Praha	Ravascletto	San Martino	Santa Caterina	Sappada	Sestriere	Solda	Corvara	Selva di Gardena	Sesto	Brixen	Val Senales
PRAHA	690	721	819	675	658	200	650	680	897	670	747	707	649	625	770	750	748	690	750	760	920	673	735	790	720	1090	641	678	675	686	626	733	
BRNO	635	773	881	738	803	720	745	1104	590	809	591	688	770	825	805	801	757	815	802	700	200	593	777	825	610	1202	765	731	738	618	679	795	
CORTINA - Cortina d'Ampezzo	30	174	287	30	202	590	29	89	570	215	63	64	245	199	187	211	61	207	15	105	670	85	91	257	65	618	180	37	70	44	92	200	
KRONPLATZ - Olang	72	134	239	34	132	688	70	119	531	64	168	113	211	175	166	159	155	184	180	156	649	146	30	213	80	577	84	47	73	31	45	153	
ALTA BADIA - Corvara	37	138	233	18	203	731	31	71	532	37	161	100	47	214	177	168	163	60	187	183	134	678	181	91	196	104	580	172	20	74	57	147	
VAL GARDENA - Selva di Gardena	56	104	213	32	169	711	53	61	500	70	142	133	73	218	146	140	141	51	154	164	151	659	158	79	182	128	548	152	20	110	38	127	
VAL DI FASSA - Canazei	16	157	203	20	170	720	35	555	29	131	122	70	194	133	122	129	20	153	151	114	650	131	49	141	99	601	135	31	53	101	86	148	
ARABBA/MARMOLADA - Arabba	18	136	252	178	738	20	57	532	30	180	94	54	220	175	163	181	43	183	181	118	675	123	61	232	90	580	192	18	32	72	77	166	
ALTA PUSTERIA - Sesto	84	172	267	72	237	618	101	157	567	44	195	60	31	248	251	203	167	110	221	217	140	686	72	132	250	42	615	207	42	110	72	180	
VAL DI FEMME - Cavalese	53	67	163	57	139	745	35	463	89	91	162	119	180	103	92	90	27	111	112	139	680	177	42	188	144	510	424	71	61	157	86	111	
SAN MARTINO DI CASTROZZA - San Martino	67	106	205	61	174	777	49	42	506	91	134	152	30	216	138	129	128	37	147	185	147	735	185	228	151	556	180	91	79	132	129	153	
VALLE ISARCO - Brixen	96	102	197	77	167	679	59	86	498	92	126	156	45	178	142	113	116	120	151	147	188	626	178	129	180	113	545	137	57	38	72	111	
TRE VALLI - Passo San Pellegrino	28	95	196	43	154	757	20	27	469	61	124	132	155	195	127	115	124	136	148	114	690	155	37	207	115	482	171	60	51	110	120	144	
CIVETTA - Alleghe	129	224	18	185	635	16	53	525	30	153	105	72	227	162	151	152	28	171	175	98	690	117	67	239	84	372	211	37	56	84	96	172	
PASSO TONALE - Passo Tonale	171	79	45	183	50	815	153	111	356	207	115	305	189	96	40	20	117	136	27	246	750	290	147	108	257	403	100	60	154	221	151	174	
MARILLEVA /FOLGARIDA - Marilleva 900	151	59	76	163	71	805	122	92	469	187	104	294	166	118	22	98	115	20	19	226	750	270	129	130	238	517	190	168	140	203	133	163	
PEJO - Pejo	175	74	72	181	253	802	151	112	405	15	111	301	180	148	42	19	113	148	27	257	760	325	185	66	259	452	194	183	164	217	147	170	
MADONNA - Madonna di Campiglio	162	72	90	175	93	825	133	103	482	199	108	298	175	140	22	52	67	127	40	42	226	770	281	138	152	249	530	191	177	146	212	142	167
PAGANELLA - Andalo	129	127	136	181	773	157	67	456	174	66	255	134	216	72	59	107	95	79	74	378	721	243	106	188	213	487	151	138	104	172	102	125	
MONTTE BONDONE - Vason	152	67	154	181	206	801	129	90	432	211	55	210	159	215	107	98	124	117	113	208	768	302	128	156	237	479	175	163	141	167	116	144	
FOLGARIA/LAVARONE - Folgaria	153	66	160	180	204	809	131	91	402	215	191	168	238	108	104	55	124	115	111	232	747	321	134	154	236	449	173	161	142	195	126	147	
APRICA - Aprica	224	127	252	57	881	203	163	343	287	160	350	239	93	90	76	154	196	45	72	381	819	337	205	144	308	391	105	233	213	267	197	160	
LIVIGNO - Livigno	227	216	93	220	33	770	194	180	415	245	238	355	211	140	118	215	195	96	143	311	625	327	216	12	274	463	207	214	218	248	142	138	
BORMIO - Bormio	185	181	33	178	803	170	139	377	202	204	321	132	33	93	71	204	154	50	253	270	658	286	174	45	294	530	48	203	169	237	167	103	
SANTA CATERINA - Santa Caterina	239	188	144	232	45	825	141	18	389	257	154	333	213	12	152	130	156	207	108	66	323	790	339	228	285	436	61	196	182	250	180	116	
SAPPADA - Sappada	84	213	308	90	294	610	99	144	596	65	236	46	80	274	249	238	237	115	257	259	105	720	25	151	285	644	248	104	128	42	113	221	
RAVASCLETTO - Ravascletto	117	243	337	123	286	593	131	177	630	85	321	54	146	327	281	270	302	155	290	325	112	673	185	339	25	678	313	181	158	72	178	251	
PIANCAVALLO	98	378	381	118	270	700	114	139	542	105	232	103	156	311	226	226	208	114	246	257	920	112	147	323	105	589	399	134	151	140	188	300	
FORNI DI SOPRA - Forni di S.	105	255	350	94	321	591	122	162	590	63	191	113	355	298	294	210	132	305	301	103	707	54	152	333	46	638	290	100	133	60	156	264	
VALLE D'AOSTA - Cervinia	525	456	343	532	377	1104	555	463	570	402	590	531	415	482	469	432	469	356	405	542	897	630	506	389	596	213	222	532	500	567	498	520	
SOLDA - Solda	211	151	105	192	48	765	135	424	222	180	173	290	84	207	191	190	175	171	100	194	399	641	313	180	61	248	471	172	152	207	137	73	
VIA LATEA - Sestriere	372	487	391	580	530	1202	601	510	213	618	449	638	577	463	530	517	479	482	403	452	589	1090	678	556	436	644	471	580	580	615	545	567	
VAL SE ANLES - Val Senales/ Maso Corto	172	125	160	166	103	795	148	111	520	200	147	264	153	138	167	163	144	144	174	170	300	733	251	153	116	221	567	73	147	127	180	111	

vzdálenosti jsou orientační

Autobusová doprava



Odjezdová místa pro zkrácené autobusové zájezdy

STANDARDNÍ ODJEZDOVÁ MÍSTA BEZ PŘÍPLATKU:

PRAHA – BRNO* – JIHLAVA PÁVOV* – SOKOLOV – KARLOVY VARY – PLZEŇ – ČESKÉ BUDĚJOVICE

*odjezd z Brna/Jihlavy Pávova je garantovaný při min. počtu 10 osob, při menším počtu Vám rádi zajistíme a proplatíme jízdenku z Brna do Prahy a zpět

PRÁZDNOVÁ ODJEZDOVÁ MÍSTA**:

ODJEZD	PŘÍJEZD	
30.1.2012	5.2.2012	Louny, Blansko, Tachov, Břeclav, Vyškov
3.2.2012	9.2.2012	
7.2.2012	13.2.2012	
10.2.2012	16.2.2012	Cheb, Nymburk, Sokolov, Litoměřice, Karlovy Vary, Jindřichův Hradec
14.2.2012	19.2.2012	
11.2.2012	17.2.2012	
17.2.2012	23.2.2012	Zlín, Rakovník, Mělník, Kroměříž, Hradec Králové, Plzeň
21.2.2012	26.2.2012	
24.2.2012	1.3.2012	Jihlava, Kutná Hora, Písek, Pelhřimov, Kolín, Liberec, Havlíčkův Brod, Česká Lípa, Jablonec n. N.
28.2.2012	4.3.2012	
28.2.2012	5.3.2012	
3.3.2012	8.3.2012	Příbram, Prachatice, Chomutov, Tábor, Strakonice, Ústí n. L., Most, Mladá Boleslav, Olomouc
3.3.2012	9.3.2012	
6.3.2012	11.3.2012	Benešov, Rokycany, Beroun, Pardubice, České Budějovice, Klatovy
9.3.2012	13.3.2012	
11.3.2012	17.3.2012	
13.3.2012	18.3.2012	

prázdninové
svozy z celé
ČR



** odjezd z daných měst je garantovaný při min. počtu 10 osob, při menším počtu Vám rádi zajistíme a proplatíme jízdenku z daného města do prvního svozového místa a zpět

RÁDI VÁM PROPLATÍME DOPRAVU Z VAŠEHO MĚSTA DO NEJBLIŽÍHO SVOZOVÉHO MÍSTA DO CELKOVÉ VÝŠE ZPÁTEČNÍ JÍZDENKY 300 Kč/os.

Nárok na vrácení jízdného lze uplatnit max. do 21 dnů od návratu ze zájezdu.

Autobusová doprava k týdenním pobytům

Do středisek **Val di Fassa, Val di Fiemme a Passo Tonale, Marilleva 900/1400** můžete využít naši autobusovou dopravu k Vaším týdenním zájezdům.

Pravidelně **od 20.1.2012 do 25.03.2012**

Odjezd z Prahy nebo Brna* vždy v pátek večer

Odjezd z daného střediska vždy v sobotu večer

**Cena zpáteční jízdenky: 1.990 Kč – dospělá osoba
1.590 Kč – dítě do 12 let**

*odjezd z Brna/Jihlavy Pávova je garantovaný při min. počtu 10 osob, při menším počtu Vám rádi zajistíme a proplatíme jízdenku z Brna do Prahy a zpět



Letecká doprava

POZOR
NOVINKA



Do vybraných středisek Vám rádi zajistíme leteckou dopravu včetně transferu, který zajišťuje Shuttle bus. Jezdí v pravidelných intervalech 2x za den v sobotu a neděli. **Jednosměrná jízdenka stojí cca 17 €/osoba. Zpáteční jízdenka stojí cca 29 €/osoba.**

Jedná se o následující střediska:

CIVETTA – Alleghe

TRE VALLI – Fallade

ARABBA/MARMOLADA – Arabba

lety PRAHA – Tarvisio, Venezia Marco Polo

Cena zpáteční letenky z Prahy – Tarvisio/Venezia se pohybuje od 4.500 Kč* včetně všech letištních poplatků. Nabídka ubytovacích kapacit viz str. 34, 68 a 92

VAL DI SOLE – Dimaro, Passo Tonale, Ponte di Legno, Mezzana, Malé

VAL DI FASSA – Moena, Vigo, Pozza, Campitello, Canazei, Alba

VAL DI FIEMME – Cavalése, Tesaro, Panchia, Ziano, Predazzo,

lety PRAHA – Bergamo, Verona, Venezia

Cena zpáteční letenky z Prahy – Bergamo/Verona se pohybuje od 4.000 Kč* včetně všech letištních poplatků. Nabídka ubytovacích kapacit viz str. 40, 50 a 96



*cena letenek je závislá na datu rezervace a obsazenosti letu. Její aktuální cenu Vám rádi sdělíme při objednání zájezdu. Obecně platí, že čím dříve si letenku rezervujete, tím je cena nižší.

Přehled autobusových zájezdů





Termíny	Oblast	Noci /Ski	Typ Ubytování	Cena dospělí od	Cena dítě od	Str.
PŘEDVÁNOČNÍ LYŽOVÁNÍ = V CENĚ SKIPAS						
08.12. - 12.12.	SKI STAR - Val di Sole	2/3	Hotel Locanda Locatori ***	7.490	6.490	20, 99
09.12. - 15.12.	FREE SKI - Livigno	4/5	Hotel Villaggio San Carlo ***	8.490	7.490	20, 133
	Arabba / Marmolada	3/4	Horská chata Dolomia	8.490	5.690	20, 69
10.12.-15.12.	Val di Fassa	3/4	Hotel Grohman ***	7.990	7.290	20, 52
	Val di Fiemme	3/4	Hotel Regina delle Dolomiti ***	8.390	7.590	20, 41
15.12. - 19.12.	FREE SKI - Val di Sole	2/3	Hotel Locanda Locatori ***	6.890	5.990	20, 99
13.12. - 19.12.	FREE SKI - Livigno	4/5	Hotel Villaggio San Carlo ***	8.490	7.490	20, 133
	Arabba / Marmolada	3/4	Horská chata Dolomia	8.490	5.690	20, 69
13.12. - 18.12.	Val di Fiemme	3/4	Hotel Regina delle Dolomiti ***	8.390	7.590	20, 41
	Val di Fassa	3/4	Hotel Grohman ***	7.990	7.290	20, 52
16.12. - 21.12.	Arabba / Marmolada	3/4	Horská chata Dolomia	8.490	5.690	20, 69
	Val di Fiemme	3/4	Hotel Regina delle Dolomiti ***	8.390	7.590	20, 41
17.12. - 23.12.	Val di Fassa	3/4	Hotel Grohman ***	7.990	7.290	20, 52
	FREE SKI - Livigno	4/5	Hotel Villaggio San Carlo ***	8.490	7.490	20, 133
VÁNOCE NA LYŽÍCH = V CENĚ SKIPAS						
20.12. - 26.12.	Passo Tonale	4/5	Hotel Locanda Locatori ***	12.490	10.290	21, 99
21.12.-27.12.	Val di Fiemme	4/5	Hotel Regina delle Dolomiti ***	11.990	10.490	21, 41
	Livigno	4/5	Hotel Villaggio San Carlo ***	11.990	9.490	21, 133
	Arabba / Marmolada	4/5	Horská chata Dolomia	11.290	7.790	21, 69
	Val di Fassa	4/5	Hotel Grohman ***	10.690	8.990	21, 52
SILVESTR NA LYŽÍCH						
26.12.-02.01.	Arabba / Marmolada	5/5	Horská chata Dolomia	8.390	8.190	22, 69
27.12.-02.01.	Piancavallo	4/5	Penzion Stella Montis	7.390	7.190	22, 152
LEDNOVÉ LYŽOVÁNÍ ZA SUPER CENY						
13.01. - 19.01.	Arabba / Marmolada	4/5	Horská chata Dolomia	5.990	5.290	69
14.01. - 20.01.	Livigno	4/5	Hotel Villaggio San Carlo ***	7.190	5.990	133
17.01. - 22.01.	Arabba / Marmolada	3/4	Horská chata Dolomia	4.990	4.590	69
18.01. - 24.01.	Livigno	4/5	Hotel Villaggio San Carlo ***	7.190	5.990	133
20.01. - 26.01.	Arabba / Marmolada	4/5	Horská chata Dolomia	5.990	5.290	69
22.01. - 28.01.	Livigno	4/5	Hotel Villaggio San Carlo ***	7.490	6.190	133
24.01. - 29.01.	Arabba / Marmolada	3/4	Horská chata Dolomia	4.990	4.590	69
26.01. - 01.02.	Livigno	4/5	Hotel Villaggio San Carlo ***	7.490	6.190	133
27.01. - 02.02.	Arabba / Marmolada	4/5	Horská chata Dolomia	5.990	5.290	69
	Val di Fassa	4/5	Hotel S. Maria **/Soggiorno Dolomiti	6.190	5.490	51
	Passo Tonale	4/5	Hotel Locanda Locatori ***	6.690	5.490	99
POLETNÍ PRÁZDNINY - 3.2.						
30.01. - 05.02.	Livigno	4/5	Hotel Villaggio San Carlo ***	7.490	6.190	133
31.01. - 05.02.	Arabba / Marmolada	3/4	Horská chata Dolomia	4.990	5.490	69
	Val di Fassa	3/4	Hotel S. Maria **/Soggiorno Dolomiti	5.190	4.490	51
	Val di Fiemme	3/4	Hotel Regina delle Dolomiti ***	5.990	5.690	41
	Passo Tonale	3/4	Hotel Locanda Locatori ***	5.690	4.490	99
PRÁZDNINOVÉ LYŽOVÁNÍ						
02.02. - 08.02.	Civetta	4/5	Hotel Giglio Rosso ***	6.490	2.990	35
03.02. - 09.02.	S.Caterina	4/5	Hotel Milano **	6.490	5.990	145
	Livigno	4/5	Hotel Villaggio San Carlo ***	7.690	6.390	133
03.02. - 09.02.	Arabba / Marmolada	4/5	Horská chata Dolomia	6.590	5.790	69
	Val di Fassa	4/5	Hotel S. Maria **/Soggiorno Dolomiti	6.490	5.690	51
	Val di Fassa	4/5	Hotel Grohman ***	7.990	7.490	52
	Plose+Kronplatz+Monte Elmo	4/5	Hotel Seehof ***	7.390	5.390	27
	Val di Fiemme	4/5	Hotel Regina delle Dolomiti ***	7.490	6.490	41
	Passo Tonale	4/5	Hotel Locanda Locatori ***	6.990	5.790	99
06.02. - 12.02.	Civetta	4/5	Hotel Giglio Rosso ***	6.490	2.990	35
07.02. - 13.02.	S.Caterina + Bormio + Livigno	4/5	Hotel Milano **+	6.490	5.990	145
	Livigno	4/5	Hotel Villaggio San Carlo ***	7.690	6.390	133
07.02.-12.02.	Arabba / Marmolada	3/4	Horská chata Dolomia	5.590	5.290	69
	Val di Fassa	3/4	Hotel S. Maria **/Soggiorno Dolomiti	5.490	4.690	51
	Val di Fassa	3/4	Hotel Grohman ***	6.990	6.490	52
	Plose+Kronplatz+Monte Elmo	3/4	Hotel Seehof ***	6.190	4.790	27
	Val di Fiemme	3/4	Hotel Regina delle Dolomiti ***	6.190	5.890	41
	Passo Tonale	3/4	Hotel Locanda Locatori ***	5.990	4.790	99
10.02. - 16.02.	Arabba / Marmolada	4/5	Horská chata Dolomia	6.790	5.890	69
	Val di Fassa	4/5	Hotel S. Maria **/Soggiorno Dolomiti	6.490	5.490	51
	Val di Fassa	4/5	Hotel Grohman ***	7.990	7.490	52
	Plose+Kronplatz+Monte Elmo	4/5	Hotel Seehof ***	7.390	5.390	27
	Val di Fiemme	4/5	Hotel Regina delle Dolomiti ***	7.490	6.490	41
	Passo Tonale	4/5	Hotel Locanda Locatori ***	6.990	5.790	99
11.02. - 17.02.	S.Caterina + Bormio + Livigno	4/5	Hotel Milano **+	6.490	5.990	145
	Livigno	4/5	Hotel Villaggio San Carlo ***	7.690	6.390	133
14.02. - 19.02.	Arabba / Marmolada	3/4	Horská chata Dolomia	5.790	5.390	69
	Val di Fassa	3/4	Hotel S. Maria **/Soggiorno Dolomiti	5.490	4.490	51
	Val di Fassa	3/4	Hotel Grohman ***	6.990	6.490	52
	Plose+Kronplatz+Monte Elmo	3/4	Hotel Seehof ***	6.190	4.790	27
	Val di Fiemme	3/4	Hotel Regina delle Dolomiti ***	6.190	5.890	41
	Passo Tonale	3/4	Hotel Locanda Locatori ***	5.990	4.790	99
17.02. - 23.02.	Arabba / Marmolada	4/5	Horská chata Dolomia	6.790	5.890	69
	Val di Fassa	4/5	Hotel S. Maria **/Soggiorno Dolomiti	6.690	5.990	51

Přehled autobusových zájezdů



Termíny	Oblast	Noci /Ski	Typ Ubytování	Cena dospělí od	Cena dítě od	Str.
17.02. - 23.02.	Plose+Kronplatz+Monte Elmo	4/5	Hotel Seehof ***	7.390	5.390	27
	Val di Fiemme	4/5	Hotel Regina delle Dolomiti ***	7.990	6.690	41
	Passo Tonale	4/5	Hotel Locanda Locatori ***	6.990	5.790	99
21.02. - 26.02.	Arabba / Marmolada	3/4	Horská chata Dolomia	5.790	5.390	69
	Val di Fassa	3/4	Hotel S. Maria **/Soggiorno Dolomiti	5.690	4.990	51
	Plose+Kronplatz+Monte Elmo	3/4	Hotel Seehof ***	6.190	4.790	27
	Val di Fiemme	3/4	Hotel Regina delle Dolomiti ***	6.990	5.990	41
24.02. - 01.03.	Passo Tonale	3/4	Hotel Locanda Locatori ***	5.990	4.790	99
	S.Caterina + Bormio + Livigno	4/5	Hotel Milano ***	6.490	5.990	145
	Livigno	4/5	Hotel Villaggio San Carlo ***	7.690	6.390	133
24.02. - 01.03.	Arabba / Marmolada	4/5	Horská chata Dolomia	6.790	5.890	69
	Val di Fassa	4/5	Hotel S. Maria **/Soggiorno Dolomiti	6.490	5.690	51
	Plose+Kronplatz+Monte Elmo	4/5	Hotel Seehof ***	7.390	5.390	27
	Val di Fiemme	4/5	Hotel Regina delle Dolomiti ***	7.790	6.490	41
	Passo Tonale	4/5	Hotel Locanda Locatori ***	6.990	5.790	99
	Civetta	4/5	Hotel Giglio Rosso ***	6.490	2.990	35
28.02. - 05.03.	S.Caterina + Bormio + Livigno	4/5	Hotel Milano ***	6.290	5.790	145
	Livigno	4/5	Hotel Villaggio San Carlo ***	7.690	6.390	133
28.02. - 04.03.	Arabba / Marmolada	3/4	Horská chata Dolomia	5.790	5.390	69
	Val di Fassa	3/4	Hotel S. Maria **/Soggiorno Dolomiti	5.490	4.690	51
	Plose+Kronplatz+Monte Elmo	3/4	Hotel Seehof ***	6.190	4.790	27
	Val di Fiemme	3/4	Hotel Regina delle Dolomiti ***	6.590	5.590	41
	Passo Tonale	3/4	Hotel Locanda Locatori ***	5.990	4.790	99
02.03. - 08.03.	Arabba / Marmolada	4/5	Horská chata Dolomia	6.790	5.890	69
	Val di Fassa	4/5	Hotel S. Maria **/Soggiorno Dolomiti	6.490	5.690	51
	Plose+Kronplatz+Monte Elmo	4/5	Hotel Seehof ***	7.390	5.390	27
	Val di Fiemme	4/5	Hotel Regina delle Dolomiti ***	7.490	6.490	41
	Passo Tonale	4/5	Hotel Locanda Locatori ***	6.990	5.790	99
	Civetta	4/5	Hotel Giglio Rosso ***	6.190	2.790	35
03.03. - 09.03.	S.Caterina + Bormio + Livigno	4/5	Hotel Milano ***	6.290	5.790	145
	Livigno	4/5	Hotel Villaggio San Carlo ***	7.690	6.390	133
06.03. - 11.03.	Arabba / Marmolada	3/4	Horská chata Dolomia	5.790	5.390	69
	Val di Fassa	3/4	Hotel S. Maria **/Soggiorno Dolomiti	5.490	4.690	51
	Plose+Kronplatz+Monte Elmo	3/4	Hotel Seehof ***	6.190	4.790	27
	Val di Fiemme	3/4	Hotel Regina delle Dolomiti ***	6.190	5.890	41
	Passo Tonale	3/4	Hotel Locanda Locatori ***	5.990	4.790	99
07.03. - 13.03.	S.Caterina + Bormio + Livigno	4/5	Hotel Milano ***	6.290	5.790	145
	Livigno	4/5	Hotel Villaggio San Carlo ***	7.490	6.190	133
09.03. - 15.03.	Arabba / Marmolada	4/5	Horská chata Dolomia	6.590	5.790	69
	Val di Fassa	4/5	Hotel S. Maria **/Soggiorno Dolomiti	6.490	5.690	51
	Plose+Kronplatz+Monte Elmo	4/5	Hotel Seehof ***	7.390	5.390	27
	Val di Fiemme	4/5	Hotel Regina delle Dolomiti ***	7.490	6.490	41
	Passo Tonale	4/5	Hotel Locanda Locatori ***	6.990	5.790	99
	Civetta	4/5	Hotel Giglio Rosso ***	6.190	2.790	35
11.03. - 17.03.	Livigno	4/5	Hotel Villaggio San Carlo ***	7.190	5.990	133
13.03. - 18.03.	Arabba / Marmolada	3/4	Horská chata Dolomia	5.590	5.290	69
	Val di Fassa	3/4	Hotel S. Maria **/Soggiorno Dolomiti	5.490	4.690	51
	Plose+Kronplatz+Monte Elmo	3/4	Hotel Seehof ***	6.190	4.790	27
	Val di Fiemme	3/4	Hotel Regina delle Dolomiti ***	6.190	5.890	41
	Passo Tonale	3/4	Hotel Locanda Locatori ***	5.990	4.790	99
BŘEZNOVÉ LYŽOVÁNÍ ZA SUPER CENY						
15.03. - 21.03.	Livigno	4/5	Hotel Villaggio San Carlo ***	7.190	5.990	133
16.03. - 22.03.	Arabba / Marmolada	4/5	Horská chata Dolomia	5.990	5.290	69
	Val di Fiemme	4/5	Hotel Regina delle Dolomiti ***	7.190	6.490	41
19.03. - 25.03.	Passo Tonale	4/5	Hotel Locanda Locatori ***	6.390	5.190	99
	Livigno	4/5	Hotel Villaggio San Carlo ***	7.190	5.990	133
20.03. - 25.03.	Arabba / Marmolada	3/4	Horská chata Dolomia	4.990	4.590	69
	Val di Fiemme	3/4	Hotel Regina delle Dolomiti ***	5.990	5.490	41
	Passo Tonale	3/4	Hotel Locanda Locatori ***	5.390	4.390	99
23.03. - 29.03.	Livigno	4/5	Hotel Villaggio San Carlo ***	6.790	5.490	133
	Arabba / Marmolada	4/5	Horská chata Dolomia	5.990	5.290	69
23.03. - 29.03.	Val di Fiemme	4/5	Hotel Regina delle Dolomiti ***	6.990	6.290	41
	Passo Tonale	4/5	Hotel Locanda Locatori ***	6.390	5.190	99
27.03. - 02.04.	Livigno	4/5	Hotel Villaggio San Carlo ***	6.790	5.490	133
27.03. - 01.04.	Arabba / Marmolada	3/4	Horská chata Dolomia	4.990	4.590	69
	Val di Fiemme	3/4	Hotel Regina delle Dolomiti ***	5.790	5.290	41
	Passo Tonale	3/4	Hotel Locanda Locatori ***	5.390	4.390	99
JARNÍ LYŽOVÁNÍ						
31.03. - 06.04.	Livigno	4/5	Hotel Villaggio San Carlo ***	6.790	5.490	133
04.04. - 10.04.	Livigno	4/5	Hotel Villaggio San Carlo ***	6.790	5.490	133
	Val di Fassa	3/4	Hotel Grohman *** v ceně skipas	10.690	8.990	52
	Val di Fiemme	4/5	Hotel Regina delle Dolomiti ***	6.990	6.290	41
4.2. - 12.2. 2012	Praha 1 až 5, Blansko, Brno-město, Brno-venkov, Břeclav, Hodonín, Vyškov, Znojmo, Domažlice, Tachov, Louny, Prostějov, Karviná	25.2. - 4.3. 2012	Česká Lípa, Jablonec nad Nisou, Liberec, Semily, Havlíčkův Brod, Jihlava, Pelhřimov, Třebíč, Žďár nad Sázavou, Kladno, Kolín, Kutná Hora, Písek, Náchod, Bruntál			
11.2. - 19.2. 2012	Praha 6 až 10, Cheb, Karlovy Vary, Sokolov, Nymburk, Jindřichův Hradec, Litoměřice, Děčín, Píerov, Frýdek-Místek	3.3. - 11.3. 2012	Mladá Boleslav, Příbram, Tábor, Prachatic, Strakonice, Ústí nad Labem, Chomutov, Most, Jičín, Rychnov nad Kněžnou, Olomouc, Šumperk, Opava, Jeseník			
18.2. - 26.2. 2012	Kroměříž, Uherské Hradiště, Vsetín, Zlín, Praha-východ, Praha-západ, Mělník, Rakovník, Plzeň-město, Plzeň-sever, Plzeň-jih, Hradec Králové, Teplice, Nový Jičín	10.3. - 18.3. 2012	Benešov, Beroun, Rokycany, České Budějovice, Český Krumlov, Klatovy, Trutnov, Pardubice, Chrudim, Svitavy, Ústí nad Orlicí, Ostrava-město			



PASSO TONALE Hotel LOCANDA LOCATORI *** Passo Tonale, str. 99  	08.12. - 12.12.	7.990 Kč	Cena zahrnuje: <ul style="list-style-type: none"> • 2x ubytování • 2x polopenzi • 3denní skipas ADA • delegáta CK FEDE • dopravu lůžkovým busem Fakultativní příplatky: jednolůžkový pokoj – na vyžádání Slevy: 3./4. lůžko: 500 Kč/400 Kč Junioři: 1.300 Kč/1.500 Kč; Senioři: 300 Kč Dítě do 8 let: 900 Kč/1.100 Kč (z ceny junioara)
	15.12. - 19.12.	7.290 Kč	

Program zájezdu - Passo Tonale:

1. den odjezd z ČR ve večerních hodinách, 2. den příjezd do střediska, celodenní lyžování, po lyžování odjezd na ubytování, 3. den celodenní lyžování, 4. den celodenní lyžování, večer odjezd do ČR, 5. den v ranních hodinách příjezd do ČR



ARABBA/MARMOLADA Okruh SELLA RONDA Horská chata DOLOMIA Passo Fedaiia, str. 69  	10.12. - 15.12.	8.990 Kč	Cena zahrnuje: <ul style="list-style-type: none"> • 3x ubytování • 3x polopenzi • 4denní skipas DS • delegáta CK FEDE • dopravu lůžkovým busem Fakultativní příplatky: jednolůžkový pokoj – na vyžádání Slevy: 3./4. lůžko: 500 Kč Junioři: 1.300 Kč; Senioři: 300 Kč Dítě do 8 let: 2.000 Kč (z ceny junioara)
	13.12. - 18.12.		
	16.12. - 21.12.		

VAL DI FASSA Okruh SELLA RONDA Hotel GROHMANN *** Campitello, str. 52  	10.12. - 15.12.	8.990 Kč	Cena zahrnuje: <ul style="list-style-type: none"> • 3x ubytování • 3x polopenzi • 4denní skipas FAS • delegáta CK FEDE • dopravu lůžkovým busem Fakultativní příplatky: jednolůžkový pokoj – na vyžádání Slevy: 3./4. lůžko: 1.000 Kč Junioři: 1.700 Kč; Senioři: 300 Kč Dítě do 8 let: 1.500 Kč (z ceny junioara)
	13.12. - 18.12.		
	16.12. - 21.12.		

VAL DI FiemME Hotel REGINA D. DOLOMITI *** Panchia, str. 41  	10.12. - 15.12.	8.790 Kč	Cena zahrnuje: <ul style="list-style-type: none"> • 3x ubytování • 3x polopenzi • 4denní skipas FIE • vstup do bazénu, sauny • delegáta CK FEDE • dopravu lůžkovým busem Fakultativní příplatky: jednolůžkový pokoj – na vyžádání Slevy: 3./4. lůžko: 400 Kč Junioři: 1.200 Kč; Senioři: 300 Kč Dítě do 8 let: 1.500 Kč (z ceny junioara)
	13.12. - 18.12.		
	16.12. - 21.12.		

Program zájezdu – Arabba/ Marmolada, Val di Fassa, Val di Fiemme:

1. den odjezd z ČR ve večerních hodinách, 2. den příjezd do střediska, celodenní lyžování, po lyžování odjezd na ubytování, 3.-4. den celodenní lyžování, 5. den celodenní lyžování, večer odjezd do ČR, 6. den v ranních hodinách příjezd do ČR

LIVIGNO Hotel VILLAGGIO SAN CARLO *** Livigno, str. 133  	09.12. - 15.12.	9.990 Kč	Cena zahrnuje: <ul style="list-style-type: none"> • 4x ubytování • 4x polopenzi • 5denní skipas LIV • vstup do bazénu • delegáta CK FEDE • dopravu lůžkovým busem Fakultativní příplatky: jednolůžkový pokoj – na vyžádání Slevy: 3./4. lůžko: 1.500 Kč Junioři: 2.500 Kč; Senioři: 300 Kč Dítě do 8 let: 1.200 Kč (z ceny junioara)
	13.12. - 19.12.		
	17.12. - 23.12.		

Program zájezdu - Livigno:

1. den odjezd z ČR ve večerních hodinách, 2. den příjezd do střediska, celodenní lyžování, po lyžování odjezd na ubytování, 3. - 5. den celodenní lyžování, 6. den celodenní lyžování, večer odjezd do ČR, 7. den příjezd do ČR v ranních hodinách.

Vysvětlivky ke skipasům a slevám:

ADA – Adamello Ski (Passo Tonale, Ponte di Legno, Temù); Junioři nar. po 30.11.1995; Senioři nar. před 30.11.1946; Dítě do 8 let – nar. po 30.11.2003

DS – Dolomiti Superski; **FAS** – Val di Fassa; **FIE** – Val di Fiemme; Junioři nar. po 26.11.1995; Senioři nar. před 26.11.1946; Dítě do 8 let – nar. po 26.11.2003

LIV – Livigno – Junioři nar. po roce 1996 (včetně); Senioři nar. před rokem 1947 (včetně); Dítě do 8 let – nar. po roce 2004 (včetně)






<p>PASSO TONALE Hotel LOCANDA LOCATORI **** Passo Tonale, str. 99</p>  	<p>20.12.–26.12.</p>	<p>13.490 Kč</p>	<p>Cena zahrnuje:</p> <ul style="list-style-type: none"> • 4x ubytování • 4x polopenzi • 5denní skipas ADA • delegáta CK FEDE • dopravu lůžkovým busem <p>Fakultativní příplatky: jednolůžkový pokoj – na vyžádání</p> <p>Slevy: 3./4. lůžko: 1.000 Kč Junioři: 3.200 Kč; Senioři: 300 Kč Dítě do 8 let: 1.200 Kč (z ceny juniora)</p>
---	----------------------	-------------------------	---

Program zájezdu - Passo Tonale:

1. den odjezd z ČR ve večerních hodinách, 2. den příjezd do střediska, celodenní lyžování, po lyžování odjezd na ubytování, 3. - 5. den celodenní lyžování, 6. den celodenní lyžování, večer odjezd do ČR, 7. den v ranních hodinách příjezd do ČR

<p>ARABBA/MARMOLADA Okruh SELLA RONDA Horská chata DOLOMIA Passo Fedaiia, str. 69</p>  	<p>21.12.–27.12.</p>	<p>11.890 Kč</p>	<p>Cena zahrnuje:</p> <ul style="list-style-type: none"> • 4x ubytování • 4x polopenzi • 5denní skipas DS • delegáta CK FEDE • dopravu lůžkovým busem <p>Fakultativní příplatky: jednolůžkový pokoj – na vyžádání</p> <p>Slevy: 3./4. lůžko: 600 Kč Junioři: 2.100 Kč; Senioři: 300 Kč Dítě do 8 let: 2.500 Kč (z ceny juniora)</p>
---	----------------------	-------------------------	--

<p>VAL DI FASSA Okruh SELLA RONDA Hotel GROHMANN *** Campitello, str. 52</p>  	<p>21.12.–27.12.</p>	<p>12.490 Kč</p>	<p>Cena zahrnuje:</p> <ul style="list-style-type: none"> • 4x ubytování • 4x polopenzi • 5denní skipas FAS • delegáta CK FEDE • dopravu lůžkovým busem <p>Fakultativní příplatky: jednolůžkový pokoj – na vyžádání</p> <p>Slevy: 3./4. lůžko: 800 Kč Junioři: 2.800 Kč; Senioři: 300 Kč Dítě do 8 let: 2.000 Kč (z ceny juniora)</p>
--	----------------------	-------------------------	---

<p>VAL DI FiemME Hotel REGINA D. DOLOMITI **** Panchia, str. 41</p>  	<p>21.12.–27.12.</p>	<p>12.490 Kč</p>	<p>Cena zahrnuje:</p> <ul style="list-style-type: none"> • 4x ubytování • 4x polopenzi • 5denní skipas FIE • vstup do bazénu, sauny • delegáta CK FEDE • dopravu lůžkovým busem <p>Fakultativní příplatky: jednolůžkový pokoj – na vyžádání</p> <p>Slevy: 3./4. lůžko: 1.500 Kč Junioři: 4.000 Kč; Senioři: 300 Kč Dítě do 8 let: 2.200 Kč (z ceny juniora)</p>
---	----------------------	-------------------------	---

Program zájezdu – Arabba/ Marmolada, Val di Fassa, Val di Fiemme:

1. den odjezd z ČR ve večerních hodinách, 2. den příjezd do střediska, celodenní lyžování, po lyžování odjezd na ubytování, 3. - 5. den celodenní lyžování, 6. den celodenní lyžování, večer odjezd do ČR, 7. den v ranních hodinách příjezd do ČR

<p>LIVIGNO Hotel VILLAGGIO SAN CARLO *** Livigno, str. 133</p>  	<p>21.12.–27.12.</p>	<p>13.490 Kč</p>	<p>Cena zahrnuje:</p> <ul style="list-style-type: none"> • 4x ubytování • 4x polopenzi • 5denní skipas LIV • vstup do bazénu • delegáta CK FEDE • dopravu lůžkovým busem <p>Fakultativní příplatky: jednolůžkový pokoj – na vyžádání</p> <p>Slevy: 3./4. lůžko: 1.500 Kč Junioři: 4.000 Kč; Senioři: 300 Kč Dítě do 8 let: 2.200 Kč (z ceny juniora)</p>
--	----------------------	-------------------------	---

Program zájezdu - Livigno:

1. den odjezd z ČR ve večerních hodinách, 2. den příjezd do střediska, celodenní lyžování, po lyžování odjezd na ubytování, 3. - 5. den celodenní lyžování, 6. den celodenní lyžování, večer odjezd do ČR, 7. den v ranních hodinách příjezd do ČR

Vysvětlivky ke skipasům a slevám:

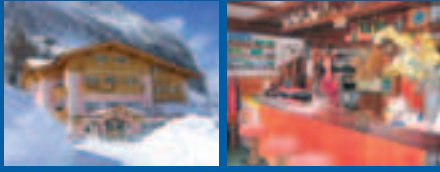
ADA - Adamello Ski (Passo Tonale, Ponte di Legno, Temù); Junioři nar. po 30.11.1995; Senioři nar. před 30.11.1946; Dítě do 8 let – nar. po 30.11.2003
DS - Dolomiti Superski; **FAS** - Val di Fassa; **FIE** - Val di Fiemme; Junioři nar. po 26.11.1995; Senioři nar. před 26.11.1946; Dítě do 8 let – nar. po 26.11.2003
LIV - Livigno - Junioři nar. po roce 1996 (včetně); Senioři nar. před rokem 1947 (včetně); Dítě do 8 let – nar. po roce 2004 (včetně)



Silvestrovské autobusové zájezdy



ARABBA/MARMOLADA
Okruh SELLA RONDA
Horská chata DOLOMIA
Passo Fedai, str. 69



26.12.–02.01.

8.790 Kč

Cena zahrnuje:

- 5x ubytování
- 5x polopenzí
- silvestrovská večeře, přípitek
- delegáta CK FEDE
- dopravu lůžkovým busem

Fakultativní příplatky:

jednolůžkový pokoj - na vyžádání

Slevy:

- 3. lůžko: 400 Kč
- 4. lůžko: 600 Kč

Program zájezdu:

1. den odjezd z ČR ve večerních hodinách, 2. den příjezd do střediska, celodenní lyžování, po lyžování odjezd na ubytování, 3. - 6. den celodenní lyžování, 7. den celodenní lyžování, večer odjezd do ČR, 8. den v ranních hodinách příjezd do ČR

5denní skipas DOLOMITI SUPERSKI: 5.200 Kč – dospělí; 3.750 Kč – junioři nar. po 26.11.1995; 4.800 Kč – senioři nar. před 26.11.1946
6denní skipas DOLOMITI SUPERSKI: 5.950 Kč – dospělí; 4.300 Kč – junioři nar. po 26.11.1995; 5.500 Kč – senioři nar. před 26.11.1946
Dítě do 8 let – nar. po 26.11.2003 – skipas ZDARMA

PIANCAVALLO
Pension STELLA MONTIS
Piancavallo, str. 152



27.12.–01.01

7.690 Kč

Cena zahrnuje:

- 4x ubytování
- 4x polopenzí
- silvestrovská večeře, přípitek
- delegáta CK FEDE
- dopravu lůžkovým busem

Fakultativní příplatky:

jednolůžkový pokoj - na vyžádání

Slevy:

- 3. lůžko: 300 Kč
- 4. lůžko: 400 Kč
- 5./6. lůžko: 500 Kč

Program zájezdu:

1. den odjezd z ČR ve večerních hodinách, 2. den příjezd do střediska, celodenní lyžování, po lyžování odjezd na ubytování, 3. - 6. den celodenní lyžování, 7. den odjezd do ČR v ranních hodinách, příjezd do ČR ve večerních hodinách

5denní skipas PIANCAVALLO: 2.900 Kč – dospělí; 2.700 Kč – junioři nar. 1989–1996/senioři nar. 1937–1946; 2.100 – děti nar. 1997–2003
Dítě do 8 let – nar. po roce 2004 – skipas ZDARMA

Velikonoční autobusové zájezdy



VAL DI FASSA
Okruh SELLA RONDA
Hotel GROHMANN ***
Campitello, str. 52



04.04.–10.04.

11.690 Kč

Cena zahrnuje:

- 4x ubytování
- 4x polopenzí
- 5denní skipas FAS
- delegáta CK FEDE
- dopravu lůžkovým busem

Fakultativní příplatky:

jednolůžkový pokoj – na vyžádání

Slevy:

- 3./4. lůžko: 1.000 Kč
- Junioři: 2.700 Kč; Senioři: 300 Kč
- Dítě do 8 let: 1.200 Kč (z ceny juniora)

Program zájezdu:

1. den odjezd z ČR ve večerních hodinách, 2. den příjezd do střediska, celodenní lyžování, po lyžování odjezd na ubytování, 3. - 6. den celodenní lyžování, 7. den celodenní lyžování, večer odjezd do ČR, 8. den příjezd do ČR v ranních hodinách.

PASSO TONALE
Hotel LOCANDA LOCATORI ***
Passo Tonale, str. 99



04.04.–10.04.

10.990 Kč

Cena zahrnuje:

- 4x ubytování
- 4x polopenzí
- 5denní skipas ADA • delegáta CK FEDE
- dopravu lůžkovým busem

Fakultativní příplatky:

jednolůžkový pokoj – na vyžádání

Slevy:

- 3./4. lůžko: 500 Kč
- Junioři: 2.000 Kč; Senioři: 300 Kč
- Dítě do 8 let: 1.200 Kč (z ceny juniora)

Program zájezdu - Passo Tonale:

1. den odjezd z ČR ve večerních hodinách, 2. den příjezd do střediska, celodenní lyžování, po lyžování odjezd na ubytování, 3. - 5. den celodenní lyžování, 6. den celodenní lyžování, večer odjezd do ČR, 7. den v ranních hodinách příjezd do ČR

ADA - Adamello Ski (Passo Tonale, Ponte di Legno, Temù); Junioři nar. po 30.11.1995; Senioři nar. před 30.11.1946; Dítě do 8 let – nar. po 30.11.2003
FAS - Val di Fassa; Junioři nar. po 26.11.1995; Senioři nar. před 26.11.1946; Dítě do 8 let – nar. po 26.11.2003

Velikonoce
v Dolomitech



	strana	Cena za osobu od
SKIRAMA DOLOMITI		
Termíny: 03.12.2011 - 10.12.2011 - lokální FREE SKI 10.12.2011 - 24.12.2011 - SUPERSKIRAMA FREE SKI 24.03.2012 - 31.03.2012 - SUPERSKIRAMA FREE SKI 14.04.2012 - 28.04.2012 - lokální FREE SKI		
PASSO TONALE		
Hotel Gardenia *** - Passo Tonale	100	9.990 Kč
Hotel Adamello *** - Passo Tonale	100	11.690 Kč
Hotely Delle Alpi **** - Passo Tonale	101	10.990 Kč
Hotel La Mirandola Storica *** - Passo Tonale	102	10.690 Kč
Hotel Edelweiss *** - Passo Tonale	102	9.490 Kč
Hotel Panorama *** - Passo Tonale	102	9.990 Kč
Hotel Paradiso **** - Passo Tonale	103	17.290 Kč
Residence Top *** - Passo Tonale	104	7.690 Kč
Aparthotel Serodine *** - Passo Tonale	104	7.690 Kč
Residence Adamello Resort **** - P. di Legno	105	6.190 Kč
Residence Palace *** - Ponte di Legno	105	5.290 Kč
Residence Al Maniero - Ponte di Legno	106	6.990 Kč
Hotel Aquaseria **** - Ponte di Legno	107	20.690 Kč
MARILLEVA / FOLGARIDA		
Hotel Renzi *** - Folgarida	110	10.990 Kč
Hotel Vecchia America **** - Folgarida	110	10.590 Kč
Club Rezort Nevesole *** - Folgarida	111	8.790 Kč
Residence Al Pescatore - Tozzaga di V.	111	5.990 Kč
Hotel Sporting **** - Marilleva 900	112	10.990 Kč
Apartmány No Name - Marilleva 900	112	8.290 Kč
Apartmány No Name - Marilleva 1.400	113	8.290 Kč
PEJO		
Hotel Rosa degli Angeli *** - Pejo	114	12.190 Kč
MADONNA DI CAMPIGLIO / PINZOLO		
Residence Antares *** - Madonna di Campiglio	117	11.290 Kč
Hotel Miramonti **** - Madonna di Campiglio	117	14.990 Kč
Residence Ambiez - Madonna di Campiglio	118	8.690 Kč
Residence Rio Falzé - Madonna di Campiglio	118	7.990 Kč
Residence Casavacanze Sporting - Carisolo	120	6.190 Kč
Residence La Rosa Delle Dolomiti - Carisolo	121	7.890 Kč
MONTE BONDONE		
Residence Cielo Aperto - Monte Bondone	123	6.990 Kč
PAGANELLA		
Residence Hotel Eden *** - Andalo	129	5.490 Kč

	strana	Cena za osobu od
ALTA VALTELLINA		
Termíny: 26.11.2011 - 23.12.2011 - FREE SKI 14.04.2012 - 01.05.2012 - FREE SKI		
LIVIGNO		
Hotel Vilaggio San Carlo* ** - Livigno	134	9.490 Kč
Hotel Intermonti **** - Livigno	134	11.490 Kč
Hotel Loredana *** - Livigno	135	8.690 Kč
Hotel Sporting *** - Livigno	135	8.690 Kč
Hotel Meeting **** - Livigno	136	11.590 Kč
Hotel Helvetia **** - Livigno	136	16.890 Kč
Hotel Margherita *** - Livigno	138	11.690 Kč
Hotel Zodiac House *** - Livigno	139	10.290 Kč
Chalet Villa Chiara - Livigno	139	7.290 Kč
Soukromé apartmány - Livigno	140	6.290 Kč
Residence Chalet del Sole - Livigno	140	6.490 Kč
Chalet Teola - Livigno	141	7.290 Kč
Chalet Jolly - Livigno	141	6.590 Kč
SANTA CATERINA		
Hotel Milano *** - Santa Caterina	143	10.790 Kč
BORMIO		
Residence Villa Feleit - Bromio	145	4.690 Kč
Residence Casa Stefano a Lucia - Bormio	145	5.690 Kč
Hotel Olimpia *** - Bormio	146	14.490 Kč
Residence Baita Al Plan *** - Bormio	146	5.190 Kč

U HOTELŮ CENA ZAHRNÚJE:

SKIPAS, UBYTOVÁNÍ, STRAVOVÁNÍ (polopenze, snídaně)

U APARTMÁNŮ CENA ZAHRNÚJE:

SKIPAS, UBYTOVÁNÍ, SPOTŘEBA

Podrobnější informace naleznete na jednotlivých odkazech.

